





## 1.12.1 НАСЛОВНА СТРАНА

### 1 ПРОЈЕКАТ АРХИТЕКТУРЕ

Инвеститор:	Клиника за рехабилитацију „Др Мирослав Зотовић“ ул. Сокобањска 13, 11000 Београд
Објект:	Клиника за рехабилитацију на КП 20488/1 и 20508/2 КО Савски Венац
Врста техничке документације:	<b>ИДР – Идејно решење</b>
Назив и ознака дела пројекта:	<b>1.12 Пројекат архитектуре</b> <b>Објект бр. 15-ГАРАЖА</b>
За грађење/извођење радова:	Реконструкција и нова градња
Потпис:	„АГ-УНС АРХИТЕКТОНСКО-ГРАЂЕВИНСКИ ИНСТИТУТ“ ДОО Нови Сад Др Ђорђа Јоановића 4/7, 21000 Нови Сад 
Потпис:	Одговорно лице пројектанта: Драгомир Радовановић, директор Одговорни пројектант: Милена Камаси, дипл.инж.арх. 300 Ј196 10 
Број дела пројекта:	ЕА 0710/19-1
Место и датум:	Нови Сад, новембар 2019.



---

## 1.12.2. САДРЖАЈ ПРОЈЕКТА АРХИТЕКТУРЕ

1.12.1.	Насловна страна пројекта архитектуре
1.12.2.	Садржај пројекта архитектуре
1.12.3.	Решење о одређивању одговорног пројектанта пројекта архитектуре
1.12.4.	Изјава одговорног пројектанта пројекта архитектуре
1.12.5.	Текстуална документација
1.12.6.	Нумеричка документација
1.12.7.	Графичка документација




### 1.12.3. РЕШЕЊЕ О ОДРЕЂИВАЊУ ОДГОВОРНОГ ПРОЈЕКТАНТА

На основу члана 128. Закона о планирању и изградњи ("Службени гласник РС", бр. 72/09, 81/09-исправка, 64/10 одлука УС, 24/11 и 121/12, 42/13—одлука УС, 50/2013—одлука УС, 98/2013—одлука УС, 132/14, 145/14, 83/2018, 31/19 и 37/2019-др.закон и 9/2020) и одредби Правилника о садржини, начину и поступку израде и начин вршења контроле техничке документације према класи и намени објекта ("Службени гласник РС", бр. 73/2019.) као:

#### ОДГОВОРНИ ПРОЈЕКТАНТ

За израду 1 – ПРОЈЕКТА АРХИТЕКТУРЕ који је део ИДР – ИДЕЈНОГ РЕШЕЊА, реконструкције и нове градње Клинике за рехабилитацију „Др Мирослав Зотовић“, на КП 20488/1 и 20508/2 КО Савски Венац

Милена Камаси, дипл.инж.арх.....300 Ј196 10

Пројектант:	АГ-УНС АРХИТЕКТОНСКО-ГРАЂЕВИНСКИ ИНСТИТУТ ДОО Нови Сад Др Ђорђа Јоановића 4/7, 21000 Нови Сад Драгомир Радовановић, директор
Одговорно лице/заступник:	
Потпис:	
Број техничке документације:	ЕА 0710/19-1
Место и датум:	Нови Сад, новембар 2019.



## 1.12.4. ИЗЈАВА ОДГОВОРНОГ ПРОЈЕКТАНТА ПРОЈЕКТА АРХИТЕКТУРЕ

Одговорни пројектант за израду 1 – ПРОЈЕКТА АРХИТЕКТУРЕ који је део ИДР – ИДЕЈНОГ РЕШЕЊА, реконструкције и нове градње Клинике за рехабилитацију „Др Мирослав Зотовић“, на КП 20488/1 и 20508/2 КО Савски Венац

Милена Камаси, дипл.инж.арх.

### ИЗЈАВЉУЈЕМ

1. Да је пројекат израђен у складу са Законом о планирању и изградњи, прописима, стандардима и нормативима из области изградње објекта и правилима струке,
2. Да су при изради пројекта поштоване све прописане и утврђене мере и препоруке за испуњење основних захтева за објекат и да је пројекат израђен у складу са мерама и препорукама којима се доказује испуњеност основних захтева.

Одговорни пројектант: Милена Камаси, дипл.инж.арх.

Број лиценце: 300 J196 10

Потпис:

Број техничке документације: ЕА 0710/19-1

Место и датум: Нови Сад, новембар 2019.



АРХИТЕКТОНСКО - ГРАЂЕВИНСКИ  
ИНСТИТУТ  
Др. Ђорђа Јоановића 4/7  
21000 Нови Сад

Tel: 021.511.551  
Fax: 063.298.134  
[office@aginstitut.com](mailto:office@aginstitut.com)  
[www.aginstitut.com](http://www.aginstitut.com)

ПИБ: 107062214  
ЖР: 285-2211000000454-76

## 1.12.5. ТЕКСТУАЛНА ДОКУМЕНТАЦИЈА



## 1.12.5.1 ТЕХНИЧКИ ОПИС

### ГАРАЖА, објект 15

#### ОПШТИ ПОДАЦИ :

#### ВРСТА ПРОЈЕКТНЕ ДОКУМЕНТАЦИЈЕ:

Идејно решење реконструкције и новоградње

**ОБЈЕКАТ:** Клиника за рехабилитацију „Др Мирослав Зотовић“,  
Сокобањска 13, Београд, прцела 20488/1 КО Савски венац

**ЛОКАЦИЈА:** Сокобањска 13, Београд прцела 20488/1 КО Савски венац

**ИНВЕСТИТОР:** Клиника за рехабилитацију „Др Мирослав Зотовић“,  
Сокобањска 13, Београд

#### ПЛАНСКИ ОСНОВ за израду пројектне документације:

- ПЛАН ДЕТАЉНЕ РЕГУЛАЦИЈЕ КОМПЛЕКСА КЛИНИЧКО-БОЛНИЧКОГ ЦЕНТРА ИЗМЕЂУ УЛИЦА: ХЕРОЈА МИЛАНА ТЕПИЋА, БУЛЕВАРА МИРА (БУЛЕВАР КНЕЗА АЛЕКСАНДРА КАРАЂОРЂЕВИЋА), ЉУТИЦЕ БОГДАНА ДРАГОРСКОГ (ДР. ИВЕ ПОПОВИЋА ЂАНИЈА) И СОКОБАЊСКЕ ГРАДСКА ОПШТИНА САВСКИ ВЕНАЦ, УРБАНИСТИЧКИ ЗАВОД БЕОГРАДА Ј.П. Палмотићева бр. 30, БЕОГРАД, 2012. године.
- ИНФОРМАЦИЈА О ЛОКАЦИЈИ за кат. парцелу 20488/1 КО Савски Венац, IX-20 бр.350.1-1618/2019, 05.04.2019.године.

#### Класификација објекта на парцели:

- Категорија В, класификациони број 126412-Санаторијуми и друге болнице за дужи опоравак и негу болесника
- Категорија В, класификациони број 126415- Зграде болница и лечилишта које се користе за термално лечење, таласотерапију и функционалну рехабилитацију
- Категорија В, класификациони број 124210- Самосталне зграде гаража (надземне и подземне) и паркиралишта.



## **\_ УРБАНИСТИЧКА ДИСПОЗИЦИЈА И ЛОКАЦИЈА \_**

Предмет реконструкције је Клиника за рехабилитацију „Др Мирослав Зотовић“ која је у склопу парцеле 20488/1 КО Савски Венац.

Парцела 20488/1 КО Савски Венац налази се у површинама јавне намене- површине за објекте и комплексе јавних служби у комплексима:

1. „Др Драгиша Мишовић-Дедиње“,
2. Дедиње- Институт за кардио васкуларне болести,
3. Институт за рехабилитацију
4. Специјална болница за церебралну парализу и развојну неурологију,
5. Клиника за рехабилитацију „Др Мирослав Зотовић“.

Катастарска парцела 20488/1 КО Савски венац је део јединствене грађевинске парцеле „ЈС-1“.

Објекти су неправилно распоређени по парцели под различитим угловима и оријентацији. Повезани су углавном једносмерним саобраћајницама, подземним тунелима и пешачким стазама. У оквиру комплекса постоје зелене површине високог, средњег и ниског ратиња.

Парцела је у паду, тако да се почетна и крајња тачка у правцу север-југ, разликују за око 29,30м1, а у правцу исток-запад за око 27м1.

Клиника обавља специјализовану, поликлиничку и болничку здравствену делатност из медицинске рехабилитације.

## **\_ ОПШТЕ ИНФОРМАЦИЈЕ О ЛОКАЦИЈИ И ОБЈЕКТИМА \_**

### **ПОСТОЈЕЋЕ СТАЊЕ:**

Предмет реконструкције је 20 објеката који се налазе у склопу парцеле 20488/1 КО Савски венац.

р.бр.	намена објекта	спратност	опис
1	Портирница	П	Портирница се налази на самом улазу у парцелу, састоји се од две просторије, тоалета и радног



			простора, покривена је двоводним кровом.
2	Административна зграда	Су+П+1+Пк	У објекту се налази управа клинике за рехабилитацију и искључиво се користи у административне сврхе. Административна зграда је ходником повезан са објектом поред.
2_3	Објекат између административне зграде и А1 одељења, обележава се као анекс.	П+3	Објекат је позициониран између управне зграде и А1 одељења, одвојен дилатационом разделницом, грађен је око 2015. године заједно са А1 одељењем и има употребну дозволу. Намена објекта је дефинисана кроз терапију, пријем пацијената и стационарско лечење.
3	А1- одељење	П+2+Пк	Објекат је грађен око 2015. године и поседује употребну дозволу. Унутар објекта се налази стационар, просторије за медицинско особље и хоризонталне и вертикалне комуникације. Није предмет пројекта.
4	Телефонска централа	П	Телефонска централа је позиционирана поред А1 одељења и има свој засебан колски прилаз са стране Сокобањске улице.
5	Домарева кућа	П	Домарева кућа је позиционирана са стране Сокобањске улице, формирана је једним делом као стамбени простор, а другим као гаража и радионица.
6	Гаража	П+1	Гаража служи за паркирање два санитетска возила и чување машина за одржавање комплекса, приземна је, али у свом склопу има степениште и раван проходан кров са оградом.
7	Вила-Трауматологија	Су+П+1+Пк	Вила је грађена за као породични дом и потребну послугу. Касније је власник дао на коришћење објекат клиници за рехабилитацију. Тренутно се користи за стационарско лечење. У процесу је добијања статуса споменика културе.
8	Електротерапија	П+Пк	Слободностојећи објекат, накнадно је дограђено поткровље како би се пасарелом повезао са реуматологијом. Намењен је за пружање терапијских услуга.



9	Реуматологија- Ц одељење	Су+П+1+Пк	Слободностојећи објекат предвиђен као стационар. Поткровље се користи за едукацију медицинске струке.
10	Пријемно одељење	Су+П	Објекат павиљонског типа, слободностојећи, користи се за администрацију, пријем пацијената и дијагностику.
11	А- Одељење	Су+П+1	А одељење је подељено по спратовима на две целине, у сутерену се налази терапија и едукација у домену медицинске струке, док је на приземљу стационар.
12	Физио терапија	П+Пк	Објекат павиљонског типа, користи се у терапијске сврхе. Служи за рехабилитацију пацијената.
13	Радна терапија	П	Објекат павиљонског типа, користи се у терапијске сврхе. Служи за рехабилитацију пацијената.
14	Хидротерапија	Су+П	Објекат павиљонског типа, користи се у терапијске сврхе. Служи за рехабилитацију пацијената.
15	Б-Одељење	Су+П	Слободностојећи објекат, функционално подељен по етажама. У сутерену се налазе котларница и вешерница, док су на приземљу собе за пацијенте, лекарска нега и терапије.
16	Д- одељење- Педијатрија	Су+П +1	Д одељење је слободностојећи објекат, функционално подељен по етажама. Приземље је намењено педијатрији, користи се као стационар и за терапије пацијената. У сутерену се налази централна кухиња за одељења А1, А, Б, Ц и Д.
17	Технички блок	П	Технички блок је у виду помоћних просторија за котларницу из Б одељења. Делом је укопан.
18	Остава за ТНГ	П	Остава за плинске боце је слободностојећи објекат формиран у парку између Д и Б одељења.
19	Куглана	П	Куглана је формирана као надстрешница, стаза за куглање је направљена од бетона и није у функцији.
20	Остава за кисеоник	П	Остава за кисеоник се налази поред Д одељења и формирана је као слободностојећи објекат, снабдева само Д одељење.



## ОБЈЕКТИ ЗА РУШЕЊЕ

У склопу парцеле, а на нивоу реконструкције предвиђено неколико објеката за рушење који својом наменом, габаритом и позицијом не задовољавају прописе и стандарде.

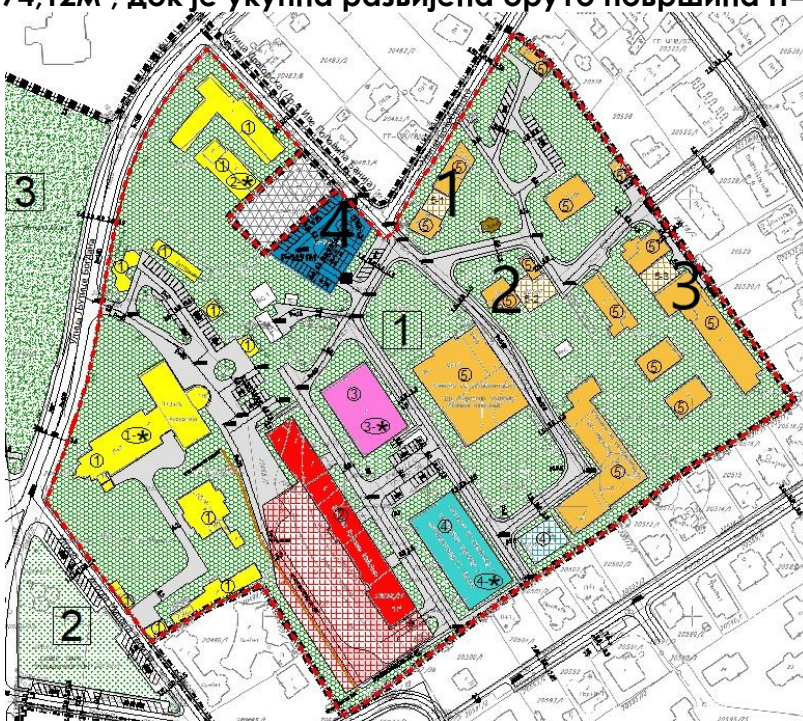
Објекти који су предвиђени за рушење су:

р.бр.	намена објекта	спратност	опис
1	Портирница	П	Портирница се налази на самом улазу у парцелу. Руши се јер једним делом излази из парцеле 20488/1, поред наведеног њена позиција спречава правилан радијус саобраћајница.
4	Телефонска централа	П	Једним делом објекат излази ван парцеле 20488/1. Намена је технолошки превазиђена.
5	Домарева кућа	П	Једним делом објекат излази ван парцеле 20488/1. Својом позицијом угрожава нови саобраћајни концепт. Стамбени простор за домара је предвиђен у вили на поткровљу.
8	Електротерапија	П+Пк	Слободностојећи објекат, накнадно је дограђено поткровље како би се пасарелом повезао са реуматологијом. Својом функцијом и изгледом не задовољава стандарде за ову врсту области. Објекат се комплетно руши и на истој позицији се формира део објекта према ПДР-у.
16	Д-одељење-објекат у атријуму	П+1	Руши се објекат изграђен у атријуму дечијег одељења П+1 који није изграђен по правилима струке.
18	Остава за ТНГ	П	Клиника нема потребу за коришћењем овакве врсте објекта.
19	Куглана	П	Куглана се руши јер се налази на месту будуће саобраћајнице која је неопходна за пролаз ватрогасног возила.
20	Остава за кисеоник	П	Објекат се руши јер снабдева само једно одељење. Нови простор се предвиђа у Б одељењу како би се снабдевала сва остала одељења која имају стационар.

## ДОГРАДЊА И НОВИ ОБЈЕКТИ

ПДР-ом је предвиђено четири интервенције у смислу доградње и нових објеката:

1. Планирана је доградња објекта између административне зграде (бр.2) и А1 одељења ознаке **5-1** спратности П+2+Пк.  
Део 5-1 је већ изграђен у склопу изградње А1 одељења и поседује употребну дозволу. Због усклађивања и повезивања са административном зградом која мења намену у стационар, извршене су потребне унутрашње интервенције које не излазе из габарита објекта и висине постојећег слемена.
2. Објекат **5-2** је предвиђен у наставку објекта 9, односно Ц одељења, као нова градња спратности П+1, у приземљу је предвиђена терапија за пацијенте, а на спрату стационар. Ради функционалнијег коришћења простора, предвиђена је спратност П+1, уместо П+Пк (није могуће поставити кревете уз надзидак од 160цм). Објекат 5-2 се спаја са постојећим објектом 9 (Ц одељење) и функционално и габаритно чини један објекат. **Бруто изграђена површина дограђеног дела 5-2 је у приземљу је  $P=304,51m^2$  и 1. спрата  $P=238,33m^2$ .**
3. Објекат **5-3** је формиран између Пријемног одељења (објекат 10) и А одељења (објекат 11), спратности П. Дограђени део је дилатационим разделницама одвојен од објекта, док је функционално повезан хоризонталном комуникацијом. Дограђени део се користи за терапију болесника. **Бруто изграђена површина дограђеног дела 5-3 је  $P=182,60m^2$ .**
4. Гаража је предвиђена за потребе целог комплекса. Спратност је П+2 и саджи 80 паркинг места. **Бруто површина у приземљу је  $P=1274,12m^2$ , док је укупна развијена бруто површина  $P=3822,36m^2$ .**



Сл.1\_приказ доградње објекта



## НОВОПРОЈЕКТОВАНО СТАЊЕ

На основу пројектног задатка, ПДР-а и правила струке урађено је новопроектковано стање, са новом нумерацијом као у следећој табели:

нови бр.	стари бр.	намена објекта	нова спратност	опис
1	1	Портирница	П	Новопроектовани објекат заузима исту бруто површину као и претходни, позициониран је при улазу на парцелу.
2	2	A1 одељење	Су+П+1+Пк	Спајањем три објекта унизу добија се једна јединствена функционална целина. Објекат се састоји од стационара и сала за терапију.
2	2а	A1 одељење(5-1)	П+3	
3	6	Гаража	П	Гаража служи за паркирање два санитетска возила и чување машина за одржавање комплекса.
4	7	Административни објекат- управа	Су+П+1+Пк	Објекат се санира како би се вратио у првобитно грађевинско стање, својим димензијама не излази из габарита и волумена. Намена се мења у административни објекат.
5	8	Ц- одељење(5-2)	П+1	Нови објекат означен као 5-2 у ПДР-у настаје доградњом објекта 9 и рушењем објекта 8. Објекат ће се користити за стационарско лечење, терапију и едукацију из области медицине.
5	9	Ц- одељење	Су+П+1+Пк	
6	10	Пријемно одељење	Су+П	Између А и пријемног одељења планирана је доградња дела 5-3 за терапијску намену. Постојећи објекти су остали у својим габаритима.
6		анекс (5-3)	П	
6	11	А- Одељење	Су+П+1	Објекат павиљонског типа, користи се у терапијске сврхе. Није се мењала намена, габарит и волумен. Адаптира се ради уградње савремених материјала по правилу струке и ради вишег степена енергетске ефикасности.
7	12	Физио терапија	П+Пк	
8	13	Радна терапија	П	Објекат павиљонског типа, користи се у терапијске сврхе. Није се мењала намена, габарит и волумен. Адаптира се ради уградње савремених материјала по правилу струке и ради вишег степена енергетске ефикасности.



9	14	Хидротерапија	Су+П	Објекат павиљонског типа, користи се у терапијске сврхе. Није се мењала намена, габарит и волумен. Адаптира се ради уградње савремених материјала по правилу струке и ради вишег степена енергетске ефикасности.
10	15	Б-Одељење	Су+П	Слободностојећи објекат, функционално подељен по етажама. У сутерену се налазе котларница и вешерница, док су на спрату собе за пацијенте, лекарска нега и терапије. Унутар објекта се унапређује функција и прилагођава новим рописима и стандардима.
11	16	Д- одељење- Педијатрија	Су+П	Д одељење је слободностојећи објекат, функционално подељен по етажама. Унутар атријума се налази објекат П+1 који није изграђен по правилима струке, тај део се руши и на слободном простору се дограђује део објекта. Унутар објекта се унапређује функција и прилагођава новим рописима и стандардима. Објекат остаје у свом спољном габариту и волумену.
12	17	Технички блок	П	Технички блок служи као помоћни објекат за котларницу из Б одељења. Делом је укопан. Објекат остаје у свом габариту и волумену. Реконструише се на нивоу замене дотајалих материјала.
13	нови об.	Гасна котларница	П	Због планираног новог енергента на парцели, гаса, потребно је изградити подстанцију за гас.
14	19	Надстрешница	П	Надстрешница је изграђена за потребе забаве и одмора пацијената у парку, предвиђена је са простором за седење и адекватним поплочањем.
15	нови об.	Гаража	П+2	Гаража је предвиђена за потребе целог комплекса. Спратност је П+2 и саджи 80 паркинг места.



## **\_ ТЕХНИЧКИ ОПИС- ГАРАЖА, П+2**

### **ПОСТОЈЕЋЕ СТАЊЕ**

Тренутно се на парцели где је планирана гаража налази високо и ниско растиње. Терен је у паду.

Око дела парцеле где планиран објекат се налазе:

- две саобраћајнице, са североисточне и југоисточне стране,
- граница парцеле према комшији, са северозападне стране и
- инпровизовани паркинг од шљунка на југозападној страни.

### **НОВОПРОЈЕКТОВАНО СТАЊЕ**

Новопроектована гаража је спратности П+2, позиционирана је краћом страном према приступној Улици Др Иве Поповића-Ђанија, где је уједно и главни улаз у гаражу.

По правилнику о техничким захтевима за заштиту гаража за путничке аутомобиле од пожара и експлозија (Сл. лист СЦГ, бр. 31/2005), новопроектована гаража припада надземним отвореним гаражама. Према корисној површини припада групи великих гаража са корисном површином која износи више од 1500м<sup>2</sup>.

Гаража је предвиђена за јавну намену, за кориснике више клиничких објеката у окружењу.

### **ФУНКЦИЈА**

У гаражи је предвиђено два улаза и два излаза, као и рампа са две возне траке. Прилаз је двосмеран у ширини од 5,5-6м, што задовољава норматив за ватрогасно возило.

Гаража се састоји од три етаже где се висинске и дужинске разлике савладавају хоризонталним и вертикалним комуникацијама.

Хоризонталне комуникације:

- коловозне траке, двосмерне ширине 5,5м
- пешачке стазе ширине 80-90цм (за које су предвиђени заштитни стубићи)

Вертикалне комуникације:

- два путничка лифта од приземља до 2. спрата



- две степенишне вертикале ширине 105цм, од приземља до 2. спрата
- рампе су дупле, једносмерне са нагибом од 15%, од приземља до 2. спрата

Капацитет гараже је 80 путничких возила.

Врста и намена паркинг места је следећа:

- класична паркинг места димензија 250\*500цм и 230\*500цм, 66 позиција.
- паркинг за особе са посебним потребама димензија 230+150\*500цм, 11 позиција и
- паркинг за родитеље са децом 60+250+60\*500цм, 3 позиције

Светла висина етажа је 225цм. Будући да је гаража отворена садржаће минимум инсталација које пролазе кроз плафонски део објекта.

Класификација и број паркинг места:

ред. бр.	назив	број (ком.)
1.	паркинг место 230-250x480-500цм	67
2.	паркинг за особе са отежаним кретањем 150+230x480-500цм	10
3.	паркинг за родитеље са децом 60+250+60x480-500цм	3
	укупно паркинг места:	80

## КОНСТРУКЦИЈА

Конструктивни систем је скелетни, линијски ког чине бетонска темељна плоча, стубови, међуспратна конструкција, греде и кровна плоча.

Темељна плоча је дебљине 45цм, хидроизолована са потребним слојевима.

Конструктивни стубови су у димензији 60\*40цм, бетонска платна се користе у деловима објекта ради боље функционалности и комуникације.

Међуспратна конструкције је Аб плоча од  $d=20$ цм.

Кров је раван, последња плоча је бетонска  $d=20$ цм. Са слојевима за пад је регулисан пад за атмосферске воде.

Због веће денивелације терена, потребно је поставити потпорне зидове дуж три стране објекта, зидови су 60-80цм одвојени од објекта.



Уз фасадне зидове, предвиђен је зидани парапет од 50цм висине, са монтираном оградом у виду браварије, тако да све укупна висина буде 120цм од готовог пода.

## УНУТРАШЊА ОБРАДА

### Столарија/Браварија:

Предвиђена су једна врата у призељу за техничку просторију, врата су метална, противпожарна са струјном решетком и отварањем у правцу евакуације.

### Зидови/Стбови:

Стубови и Аб платна се боје у крем боју RAL 0808020

### Подови:

Као под у гаражи, предвиђен је кварцни бетонски под, сиве боје, исти је предвиђен и за рампе.

Подна облога за степениште је подна керамика класе горивости А, исте или сличне боје као и остатак пода у гаражи.

На поду је потребно поставити сву потребну сигнализацију по правилницима.

### Плафони:

Предвиђено је плафони остану у сировом стању.

## ФАСАДА

У комплексу Др Мирослав Зотовић налази се 6 објеката који су изведени по пројекту архитекте М. Мацуре из 1959.године. Објекти су павиљонског типа, фасадно обрађени у крем(жутој), сивој боји као и браон детаљима. Мареријали који се користе су декоративни малтер, дрво и опека. Остатак објекта је у сличном тоналитету.

У фасадној обради гараже, посебна пажња се посветила материјализацији и боји како би се објекат уклопио визуелно, а и морфолошки у цео комплекс. Из тог разлога предвиђене су боје сива и крем које су најзаступљеније у комплексу, а као материјал опека у сивој боји. На тај начин је урађен савремени, нови објекат у материјалима који су у синергији са окружењем.

Свака од 4 фасаде је третирана па посебан начин, у зависности од морфологије терена, улаза и захтева ПДР-а.

Примарни материјал фасадне облоге је "flexbrick". Састоји се од металне мреже класе горивости А1, димензија једног поља 25\*10цм. У мрежу се уграђује опека сиве боје димензија 15\*10\*4цм у изабраним пољима, на тај начин се остварује отвореност гареже, а опет добија посебан архитектонски карактер.

Југоисточна и североисточна фасада су комплетно обложене мрежом, где су у појединим пољима појављује опека, у таквом распореду да се чита јасно материјализација и намера. Будући да је објект дугачак око 42,5м, спајањем опеке једне до друге и прављењем вертикалних правоугаоних елемената добија се визуелно компактан објект који неутралише диспропорцију димензија висине и ширине.

Конструкција која је видљива у изгледу, боји се у крем боју и тиме појачава утисак фасадне облоге.

Југозападна фасада је третирана различито на сва три нивоа. Други спрат који је највиднији је обрађен кроз пројектну документацију у систему "flexbrick". Први спрат који се види до пола због пада терена је урађен у комбинацији сајли на растеру од 25цм због безбедности корисника, а у истом растеру као спрат изнад. У висини парапета је предвиђена ограда која подсећа својом поделом на систем "flexbrick". Приземље је најмање видно и из тог разлога је предвиђено зидање парапета до висине од 1м који се боји у крем боју, остатак до греде је ваздушни простор.

Северозападна фасада је комплетно затворена по захтеву из ПДР-а због суседне парцеле. Предвиђено је постављање фибер цементних полоча класе горивости А1 у комбинацији сиве и крем боје, где се у зони међуспратне конструкције прави фуга од 3цм како би се разбила монотонија дуже фасаде. Сиви стубови истичу вертикалност.

Коришћени материјали у пројектној документацији:



Сл. 2\_ "flexbrick" систем



Сл.3\_ Фибро цементне плоче Equitone -tectiva TE15



Сл.4\_ Фибро цементне плоче Equitone -tectiva TE10

Плоче се каче везом која није видљива са фасадне стране, механичком везом- анкерима у систему-терго плус. Примарна ал. подконструкција је вертикална на коју се качи хоризонтална ал. подконструкција, преко ње се постављају плоче преко одговарајућих папучица.

Одговорни пројектант: Милена М. Камаси дипл.инж.арх.

Број лиценце: 300 J196 10

Потпис:



АРХИТЕКТОНСКО - ГРАЂЕВИНСКИ  
ИНСТИТУТ  
Др. Ђорђа Јоановића 4/7  
21000 Нови Сад

Tel: 021.511.551  
Fax: 063.298.134  
[office@aginstitut.com](mailto:office@aginstitut.com)  
[www.aginstitut.com](http://www.aginstitut.com)

ПИБ: 107062214  
ЖР: 285-2211000000454-76

#### 1.12.6. НУМЕРИЧКА ДОКУМЕНТАЦИЈА



### Табеларни приказ површина у приземљу:

Бр.	Назив простора	Обрада пода	Корисна површина / m <sup>2</sup> /
СА1	САОБРАЋАЈНИЦЕ	полирани кварцни бетон	770,20
ПС1	ПЕШАЧКА СТАЗА	полирани кварцни бетон	96,92
Л1	ЛИФТ	керамичке плочице	4,14
Л2	ЛИФТ	керамичке плочице	4,14
СТ1	СТЕПЕНИШТЕ	керамичке плочице	7,02
СТ2	СТЕПЕНИШТЕ	керамичке плочице	7,02
Х1	ХОДНИК	керамичке плочице	11,90
Х2	ХОДНИК	керамичке плочице	10,82
ТП1	ТЕХНИЧКА ПРОСТОРИЈА	керамичке плочице	10,11
1-26	ПАРКИНГ	полирани кварцни бетон	366,16
укупна нето површина:			<b>1288,43</b>
укупна бруто површина:			<b>1274,12</b>

### Табеларни приказ површина -1. спрат:

Бр.	Назив простора	Обрада пода	Корисна површина / m <sup>2</sup> /
СА2	САОБРАЋАЈНИЦЕ	полирани кварцни бетон	689,31
ПС2	ПЕШАЧКА СТАЗА	полирани кварцни бетон	106,04
Л1	ЛИФТ	керамичке плочице	
Л2	ЛИФТ	керамичке плочице	
СТ11	СТЕПЕНИШТЕ	керамичке плочице	7,02
СТ22	СТЕПЕНИШТЕ	керамичке плочице	7,02
Х11	ХОДНИК	керамичке плочице	11,90
Х22	ХОДНИК	керамичке плочице	10,82
27-52	ПАРКИНГ	полирани кварцни бетон	373,58
укупна нето површина:			<b>1205,69</b>
укупна бруто површина:			<b>1274,12</b>

### Табеларни приказ површина -1. спрат:

Бр.	Назив простора	Обрада пода	Корисна површина / m <sup>2</sup> /
СА3	САОБРАЋАЈНИЦЕ	полирани кварцни бетон	484,60
ПС3	ПЕШАЧКА СТАЗА	полирани кварцни бетон	106,04
Л1	ЛИФТ	керамичке плочице	
Л2	ЛИФТ	керамичке плочице	
СТ111	СТЕПЕНИШТЕ	керамичке плочице	
СТ222	СТЕПЕНИШТЕ	керамичке плочице	



АРХИТЕКТОНСКО - ГРАЂЕВИНСКИ  
ИНСТИТУТ  
Др. Ђорђа Јоановића 4/7  
21000 Нови Сад

Tel: 021.511.551  
Fax: 063.298.134  
[office@aginstitut.com](mailto:office@aginstitut.com)  
[www.aginstitut.com](http://www.aginstitut.com)

ПИБ: 107062214  
ЖР: 285-2211000000454-76

X111	ХОДНИК	керамичке плочице	11,90
X222	ХОДНИК	керамичке плочице	10,82
53-80	ПАРКИНГ	полирани кварцни бетон	401,08
укупна нето површина:			<b>1014,44</b>
укупна нето површина:			<b>1274,12</b>

#### РЕКАПИТУЛАЦИЈА:

Редни. бр.	Етажа	Нето површина (m <sup>2</sup> )	Бруто површина (m <sup>2</sup> )
1.	Приземље	1288,43	1274,12
2.	1. спрат	1205,69	1274,12
3.	2. спрат	1014,44	1274,12
	<b>УКУПНО:</b>	<b>3508,56</b>	<b>3822,36</b>

Одговорни пројектант: Милена М. Камаси дипл.инж.арх.

Број лиценце: 300 J196 10

Потпис:

РЕКАПИТУЛАЦИЈА ПОВРШИНА СВИХ ОБЈЕКТА НА ПАРЦЕЛИ КОЈИ СУ ПРЕДМЕТ ПРОЈЕКТА

А	Б	В	Г	Д	Ђ	Е	Ж		З	И	Ј	К
редни број постојећих објекта.	назив објекта	редни број новопроектованих објекта	спратност-постојеће стање	спратност по етажама	постојеће стање-бруто површина (м²)	постојеће стање-нето површина(м²)	спратност-новопроектовано стање	врста интервнције	новопроектовано стање-бруто површина(м²)	новопроектовано стање-нето површина(м²)	нова градња(м²)	објекти за рушење, бруто површина(м²)
1	Портирница	1	П	П	11,2	7,19	П	РУ+НГ	11,2	7,17		11,2
2	Административна зграда	2	Су+Пр+1+Пк	Су	143,52	102,58	Су+Пр+1+Пк	РЕ	135,62	95,91		
				П	149,36	115,02			132,72	100		
				1. спрат	131,31	101,13			132,72	100		
				Пк	119,35	60,3			132,72	114,04		
					543,54	379,03			533,78	409,95		
2а	Анекс (5-1), у наставку об.2	2	П+3	П	128,15	112,82	П+3	РЕ	128,15	113,81		
				1.спрат	128,15	100,99			128,15	101,01		
				2.спрат	128,33	100,99			128,15	101,01		
				3.спрат	128,15	90,04			128,15	82,99		
					512,78	404,84			512,6	398,82		
4	Телефонска централа		П	П	50,65	45,17	/	РУ	0	0		50,65
5	Домарева кућа		П	П	119,72	97,42	/	РУ	0	0		119,72
6	Гаража	3	П+1	П	76,44	69,68	П	РУ+НГ	69,33	58,6		
				1	76,44	64,57			0	0		
					152,88	134,25			69,33	58,6	69,33	152,88
7	Вила	4	Су+П+1+Пк	Су	345,41	270,88	Су+П+1+Пк	РЕ	345,41	270,97		
				П	411	231,44			411	235,21		
				1	348,21	272,32			348,21	273,19		
				Пк	279,83	219,46			279,83	227,72		
					1384,45	994,1			1384,45	1007,09		
8	Електотерапија	5	П+Пк	П	82,7	68,47	/	РУ	0	0		
				1	108,33	102,31			0	0		
					191,03	170,78			0	0		191,03
9	Реуматологија	5	Су+П+1+Пк	Су	199,68	145,59	Су+П+1+Пк	РЕ	192,24	130,37		
				П	188,46	146,25			192,19	129,4		
				1	188,47	151,23			193,58	142,93		
				Пк	181,79	150,94			193,58	137,69		
					758,4	594,01			771,59	540,39		
	НОВА ГРАДЊА (5-2)	5					П+1	НГ	304,51	241,46		
									238,33	176,51		
									542,84	417,97	542,84	
10	Пријемно одељење	6	Су+П	Су	284,66	220,51	Су+П	РЕ	284,66	221,59		
				П	301,43	244,23			298,68	238,11		
				галерија	0	9,46			0	0		
					586,09	474,2			583,34	459,7		
11	А- одељење	6	Су+П+1	Су2	22,38	15,77	Су+П+1	РЕ	0	0		
				Су1	920,55	726,35			920,55	725,38		
				Пр	974,25	823,37			974,25	819,51		
				1.спрат	128,86	101,32			128,86	103,51		
					2046,04	1666,81			2023,66	1648,4		
	НОВА ГРАДЊА (5-3)	6			0	0	П	НГ	182,6	155,84	182,6	
12	Физиотерапија	7	П+Пк	П	340,36	274,55	П+Пк		340,36	274,71		
				Пк	34,76	30,15			34,76	28,44		
					375,12	304,7			375,12	303,15		
13	Радна терапија	8	П	П	243,67	202,86	П	РЕ	243,67	206,36		
14	Хидротерапија	9	Су+П	Су	117,47	87,13	Су+П	РЕ	117,47	92,06		
				П	245,34	197,08			245,34	197,86		
					362,81	284,21			362,81	289,92		
15	Б- одељење	10	Су+П+Пк	Су	772,4	638,11	Су+П+Пк	РЕ	771,45	641,32		
				П	1337,07	1175,63			1338,9	1176,27		
				Пк	101,28	51,2			101,28	52,99		
					2210,75	1864,94			2211,63	1870,58		
16	Д-одељење	11	Су+П+1	Су	749,64	606,25	Су+П	РУ+РЕ+НГ	749,64	547,63		
				П	1783,8	1521,16			1784,89	1499,34	194,33	232,13
				1.спрат	250,4	204,28			0	0		250,4
				галерија	0	8,92			0	31,2		
					2783,84	2340,61			2534,53	2078,17		
17	Технички блок	12	П	П	91,14	74,82	П	РЕ	91,14	74,82		
18	Остава за ТНГ		П	П	11,37	6,53	/	РУ	0	0		11,37
19	Куглана/Надстрешница	14	П	П	60,84	59,23	П	РУ+НГ	55,5	54,5	55,5	60,84
20	Остава за кисеоник		П	П	5,43	3,65	/	РУ	0	0		5,43
	Јавна гаража	15			0	0	П+2	НГ	1274,12	1288,43		
									1274,12	1205,69		
									1274,12	1014,44		
									3822,36	3508,56	3822,36	
	Гасна котларница	13			0	0	П	НГ	79,47	70	79,47	
	Укупно (м²)				12501,75	10109,35			16391,62	13559,99	4946,43	1085,65

ЛЕГЕНДА ОЗНАКА:
РУ РУШЕЊЕ
НГ НОВА ГРАДЊА
РЕ РЕКОНСТРУКЦИЈА

Одговорни пројектант: Милена М. Камаси дипл.инж.арх.  
Број лиценце: 300 Ј196 10  
Потпис:



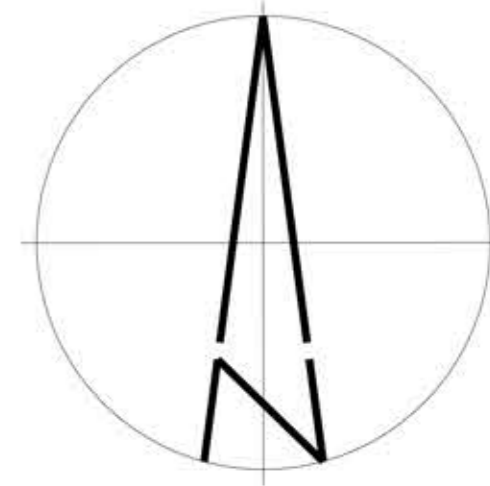


АРХИТЕКТОНСКО - ГРАЂЕВИНСКИ  
ИНСТИТУТ  
Др. Ђорђа Јоановића 4/7  
21000 Нови Сад

Tel: 021.511.551  
Fax: 063.298.134  
[office@aginstitut.com](mailto:office@aginstitut.com)  
[www.aginstitut.com](http://www.aginstitut.com)

ПИБ: 107062214  
ЖР: 285-2211000000454-76

## 1.12.7. ГРАФИЧКА ДОКУМЕНТАЦИЈА



ОСА ПУТА

БРОЈ ОБЈЕКТА

КОЛСКИ ПРАВИЦИ

ПОТПОРНИ ЗИД

УЛАЗИ У ОБЈЕКТЕ:

ГЛАВНИ УЛАЗ

ЕКОНОМСКИ УЛАЗ

ПОМОЋНИ УЛАЗ

ЗЕЛЕНЕ ПОВРШИНЕ И РАСТИЊЕ:

ВИСОКО РАСТИЊЕ - ДРВЕЋЕ У НЕПОСРЕДНОМ ОКРУЖЕЊУ

НИСКО РАСТИЊЕ - ТРАВА

САОБРАЋАЈНЕ ПОВРШИНЕ:

ПАРКИНГ - БЕТОНСКЕ ПЛОЧЕ

КОЛОВОЗ - АСФАЛТ

ПЕШАЧКЕ СТАЗЕ - БЕТОН

ПЕШАЧКЕ СТАЗЕ - БЕКАТОН

ПЕШАЧКЕ СТАЗЕ - БЕТОНСКЕ ПЛОЧЕ

ОПРЕМА:

КЛУПА

ЖАРДИЊЕРЕ

КАНТА ЗА ОТПАКЕ

ЛЕГЕНДА ОБЈЕКТА:

1- ПОРТИРНИЦА (П)

2- УПРАВНА ЗГРАДА (Су+П+1+Пк)

2А- АНЕКС (П+З)

3- А1 ОДЕЉЕЊЕ (П+2+Пк)

4- ТЕЛЕФОНСКА ЦЕНТРАЛА (П)

5- ДОМАРЕВА КУЋА (П)

6- ГАРАЖА (П)

7- ВИЛА - ТРАУМАТОЛОГИЈА (Су+П+1+Пк)

8- ЕЛЕКТРОТЕРАПИЈА (П+Пк)

9- Ц ОДЕЉЕЊЕ (Су+П+1+Пк)

10- ПРИЈЕМНО ОДЕЉЕЊЕ (Су+П)

11- А ОДЕЉЕЊЕ (Су+П+1)

12- ФИЗИО ТЕРАПИЈА (П+Пк)

13- РАДНА ТЕРАПИЈА (П)

14- ХИДРОТЕРАПИЈА (Су+П)

15- Б ОДЕЉЕЊЕ (Су+П+1)

16- Д ОДЕЉЕЊЕ - ПЕДИЈАТРИЈА (Су+П+1)

17- ТЕХНИЧКИ БЛОК (П)

18- МЕРНА РЕГУЛАЦИОНА СТАНИЦА (П)

19- КУТЛАНА (П)

20- ОСТАВА ЗА КИСЕОНИК (П)

ЛЕГЕНДА ГЕОДЕТСКИХ ОЗНАКА:

фактичко стање

катастарско стање

број катастарске парцеле

канцелабел

каналizacionи шахт

водоводни шахт(округли)

водоводни шахт(четвртгаст)

дрво листопадно

дрво зимзелено

трава

жбунасто растиње

електо стуб

кабловско тт окно

надземни кабловскиормарић

бунар

сливник

споменик

саобраћајни знак

телефонска говорница

ШИРА СИТУАЦИЈА - ПОСТОЈЕЋЕ СТАЊЕ

АРХИТЕКТОНСКО ГРАЂЕВИНСКИ ИНСТИТУТ

Др. Ђорђе Јакановић 4/7, Нови Сад

телефакс +381 21 511551

е-маил: office@aginstitut.com

веб: www.aginstitut.com

инвеститор:

Клиника за рехабилитацију "Др. Мислав Зотовић", Београд

назив објекта:

Клиника за рехабилитацију "Др. Мислав Зотовић", Београд

К.П. 20488/1, К.О.Савски венац, РЕКОНСТРУКЦИЈА И НОВА ГРАДЊА

Одговорни пројектант:

Милена Камаси, диплинж.арх.

Број лиценце: 300 Ј196 10

део пројекта:

1 ПРОЈЕКАТ АРХИТЕКТУРЕ

Назив цртежа или графичког приказа:

ШИРА СИТУАЦИЈА - ПОСТОЈЕЋЕ СТАЊЕ

ознака врсте техничке документације:

ИДР - ИДЕЈНО РЕШЕЊЕ

датум:

Нов. 2019.

размера:

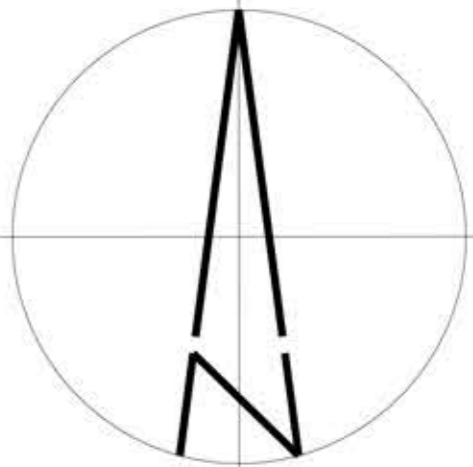
Р 1:500

број пројекта:

ЕА 0710/19-1

црт.бр:

1.1



ЛЕГЕНДА ШРАФУРА, СИМБОЛА И ОЗНАКА

ОСА ПУТА

БРОЈ ОБЈЕКТА

КОЛСКИ ПРАВЦИ

ПОТПОРНИ ЗИД

УЛАЗИ У ОБЈЕКТЕ:

ГЛАВНИ УЛАЗ

ЕКОНОМСКИ УЛАЗ

ПОМОЋНИ УЛАЗ

ЗЕЛЕНЕ ПОВРШИНЕ И РАСТИЊЕ:

ВИСОКО РАСТИЊЕ - ДРВЕКЕ У НЕПОСРЕДНОМ ОКУЖЕЊУ

НИСКО РАСТИЊЕ - ТРАВА

САОБРАЋАЈНЕ ПОВРШИНЕ:

ПАРКИНГ - БЕТОНСКЕ ПЛОЧЕ

КОЛОВОЗ - АСФАЛТ

ПЕШАЧКЕ СТАЗЕ - БЕТОН

ПЕШАЧКЕ СТАЗЕ - БЕХАТОН

ПЕШАЧКЕ СТАЗЕ - БЕТОНСКЕ ПЛОЧЕ

ОПРЕМА:

КЛУПА

ЖАРДИЊЕРЕ

КАНТА ЗА ОТПАТКЕ

ЛЕГЕНДА ОБЈЕКТА:

1- ПОРТИРНИЦА (П)

2 - УПРАВНА ЗГРАДА (Су+П+1+Пк)

2А - АНЕКС (П+3)

3 - А1 ОДЕЉЕЊЕ (П+2+Пк)

4 - ТЕЛЕФОНСКА ЦЕНТРАЛА (П)

5 - ДОМАРЕВА КУЋА (П)

6 - ГАРАЖА (П)

7 - ВИЛА - ТРАУМАТОЛОГИЈА (Су+П+1+Пк)

8 - ЕЛЕКТРОТЕРАПИЈА (П+Пк)

9 - Ц ОДЕЉЕЊЕ (Су+П+1+Пк)

10 - ПРИЈЕМНО ОДЕЉЕЊЕ (Су+П)

11 - А ОДЕЉЕЊЕ (Су+П+1)

12 - ФИЗИО ТЕРАПИЈА (П+Пк)

13 - РАДНА ТЕРАПИЈА (П)

14 - ХИДРОТЕРАПИЈА (Су+П)

15 - Б ОДЕЉЕЊЕ (Су+П+1)

16 - А ОДЕЉЕЊЕ - ПЕДИЈАТРИЈА (Су+П+1)

17 - ТЕХНИЧКИ БЛОК (П)

18 - ОСТАВА ЗА ТНГ (П)

19 - КУГЛАНА (П)

20 - ОСТАВА ЗА КИСЕОНИК (П)

ЛЕГЕНДА ГЕОДЕТСКИХ ОЗНАКА:

фактичко стање

катастарско стање

број катастарске парцеле

канцелабер

каналizacionи шахт

водоводни шахт(округли)

водоводни шахт(четвртаст)

дрво листопадно

дрво зимзелено

трава

жбунасто растиње

електо стуб

кабловско тт окно

надземни кабловскиормарир

бунар

сливник

споменик

саобраћајни знак

телефонска говорница

КРОВНИ ПОКРИВАЧ

KROV

ШИРА СИТУАЦИЈА - ПОСТОЈЕЋЕ СТАЊЕ

АРХИТЕКТОНСКО ГРАЂЕВИНСКИ ИНСТИТУТ

Др. Ђорђа Јовановића 4/7, Нови Сад

телефон: +381 21 511551

е-пошта: office@agintitut.com

веб: www.agintitut.com -http://www.agintitut.com

Одговорни пројектант:

Милена Камаси, дип.инж.арх.

Број лиценце: 300 J196 10

Сарадник:

Наташа Апостоловић, мас.инж.арх.

ознака врсте техничке документације:

ИДР - ИДЕЈНО РЕШЕЊЕ

инвеститор:

Клиника за рехабилитацију "Др. Милослав Зотовић", Београд

назив објекта: А1 одељење, објекат број 2

Клиника за рехабилитацију "Др. Милослав Зотовић", Београд, К.П. 20488/1, К.О.Савски венац, РЕКОНСТРУКЦИЈА И НОВА ГРАДЊА

део пројекта:

1 ПРОЈЕКАТ АРХИТЕКТУРЕ

Назив цртежа или графичког приказа:

ШИРА СИТУАЦИЈА - ПОСТОЈЕЋЕ СТАЊЕ

датум:

Нов. 2019.

размера:

Р 1:500

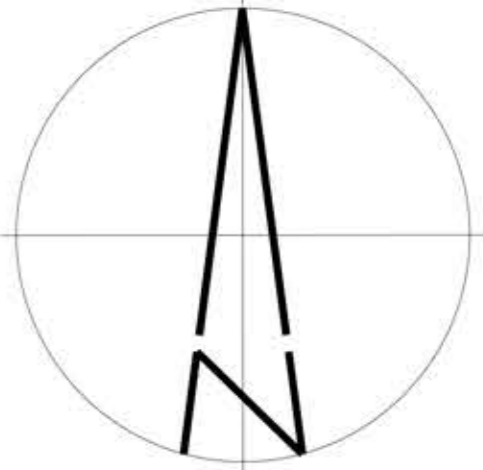
број пројекта:

ЕА 0710/19-1

црт.бр:

1.2





ЛЕГЕНДА ШРАФУРА, СИМБОЛА И ОЗНАКА

<div>ГРАНИЦА ПАРЦЕЛЕ</div> <div>ОСА ПУТА</div> <div>ГРАНИЦА ОБЈЕКТА</div> <div>БРОЈ ОБЈЕКТА</div> <div>КОЛСКИ ПРАВЦИ</div> <div>ПОТПОРНИ ЗИД</div> <div>УЛАЗИ У ОБЈЕКТЕ</div> <div>ГЛАВНИ УЛАЗ</div> <div>ЕКОНОМСКИ УЛАЗ</div> <div>ПОМОЋНИ УЛАЗ</div> <div>ЗЕЛЕНЕ ПОВРШИНЕ И РАСТИЊЕ</div> <div>ВИСОКО РАСТИЊЕ - ДРВЕЋЕ У НЕПОСРЕДНОМ ОКУЖЕЊУ</div> <div>НИСКО РАСТИЊЕ - ТРАВА</div> <div>САОБРАЋАЈНЕ ПОВРШИНЕ</div> <div>ПАРКИНГ - БЕТОНСКЕ ПЛОЧЕ</div> <div>КОЛОВОЗ - АСФАЛТ</div> <div>ПЕШАЧКЕ СТАЗЕ - БЕТОН</div> <div>ПЕШАЧКЕ СТАЗЕ - БЕХАТОН</div> <div>ПЕШАЧКЕ СТАЗЕ - БЕТОНСКЕ ПЛОЧЕ</div>	<div>ЛЕГЕНДА ОБЈЕКТА:</div> <div>1- ПОРТИРНИЦА (П)</div> <div>2- А1 ОДЕЉЕЊЕ (Су+П+Пк / П+З)</div> <div>3- МАЛА ГАРАЖА (П)</div> <div>4- АДМИНИСТРАТИВНИ ОБЈЕКАТ - ВИЛА (Су+П+Пк)</div> <div>5- Ц ОДЕЉЕЊЕ (П+П/Су+П+Пк)</div> <div>6- А ОДЕЉЕЊЕ И ПРИЈЕМНО (Су+П/Су+П+П)</div> <div>7- ФИЗИОТЕРАПИЈА (П+Пк)</div> <div>8- РАДНА ТЕРАПИЈА (П)</div> <div>9- ХИДРОТЕРАПИЈА (Су+П)</div> <div>10- Б ОДЕЉЕЊЕ (Су+П+П)</div> <div>11- Д ОДЕЉЕЊЕ - ПЕДИЈАТРИЈА (Су+П)</div> <div>12- ТЕХНИЧКИ БЛОК (П)</div> <div>13- ПОДАСТАНЦИЈА ЗА ГАС (П)</div> <div>14- НАДСТРЕШНИЦА (П)</div> <div>15- ЈАВНА ГАРАЖА (П+З)</div>	<div>Легенда геодетских ознака:</div> <div>фактичко стање</div> <div>катастарско стање</div> <div>број катастарске парцеле</div> <div>канцелабер</div> <div>каналizacionи шахт</div> <div>водоводни шахт(округли)</div> <div>водоводни шахт(четвртаст)</div> <div>дрво листопадно</div> <div>дрво зимзелено</div> <div>трав</div> <div>жбунасто растине</div> <div>електо стуб</div> <div>кабловско тт окно</div> <div>надземни кабловски ормарин</div> <div>бунар</div> <div>сливник</div> <div>споменик</div> <div>саобраћајни знак</div> <div>телефонска говорница</div>
---	--	---

ШИРА СИТУАЦИЈА - НОВОПРОЈЕКТОВАНО СТАЊЕ

<div>АРХИТЕКТОНСКО ГРАЂЕВИНСКИ ИНСТИТУТ</div> <div>Др. Ђорђе Јовановић 4/7, Нови Сад</div> <div>телефон: +381 21 511551</div> <div>е-пошта: office@aginstitut.com</div> <div>веб: www.aginstitut.com &lt;http://www.aginstitut.com&gt;</div>	<div>инвеститор:</div> <div>Клиника за рехабилитацију "Др. Милослав Зотовић", Београд</div> <div>Клиника за рехабилитацију "Др. Милослав Зотовић", Београд</div> <div>К.Л. 20488/1, К.О.Савски венац, РЕКОНСТРУКЦИЈА И НОВА ГРАДЊА</div>
<div>Одговорни пројектант:</div> <div>Милена Камаси, дипл.инж.арх.</div>	<div>део пројекта:</div> <div>1 ПРОЈЕКАТ АРХИТЕКТУРЕ</div>
<div>Број лиценце:</div> <div>300 J196 10</div>	<div>Назив цртежа или графичног приказа:</div> <div>ШИРА СИТУАЦИЈА - НОВОПРОЈЕКТОВАНО СТАЊЕ</div>
<div>Сарадник:</div> <div>Наташа Апостоловић, мас.инж.арх.</div>	<div>датум:</div> <div>Нов. 2019.</div>
<div>ознака врсте техничке документације:</div> <div>ИДР - ИДЕЈНО РЕШЕЊЕ</div>	<div>размера:</div> <div>Р 1:500</div>
	<div>број пројекта:</div> <div>ЕА 0710/19-1</div>
	<div>црт.бр.:</div> <div>1.4</div>

НАПОМЕНА: Други део парцеле није предмет пројекта.



ЛЕГЕНДА ШРАФУРА, СИМБОЛА И ОЗНАКА

<div>ГРАНИЦА ПАРЦЕЛЕ</div> <div>ОСА ПУТА</div> <div>ГРАНИЦА ОБЈЕКТА</div> <div>БРОЈ ОБЈЕКТА</div> <div>КОЛСКИ ПРАВЦИ</div> <div>ПОТПОРНИ ЗИД</div> <div>УЛАЗИ У ОБЈЕКТЕ</div> <div>ГЛАВНИ УЛАЗ</div> <div>ЕКОНОМСКИ УЛАЗ</div> <div>ПОМОЋНИ УЛАЗ</div> <div>ЗЕЛЕНЕ ПОВРШИНЕ И РАСТИЊЕ</div> <div>ВИСОКО РАСТИЊЕ - ДРВЕЋЕ У НЕПОСРЕДНОМ ОКРУЖЕЊУ</div> <div>НИСКО РАСТИЊЕ - ТРАВА</div> <div>САОБРАЋАЈНЕ ПОВРШИНЕ</div> <div>ПАРКИНГ - БЕТОНСКЕ ПЛОЧЕ</div> <div>КОЛОВОЗ - АСФАЛТ</div> <div>ПЕШАЧКЕ СТАЗЕ - БЕТОН</div> <div>ПЕШАЧКЕ СТАЗЕ - БЕХАТОН</div> <div>ПЕШАЧКЕ СТАЗЕ - БЕТОНСКЕ ПЛОЧЕ</div>	<div>ЛЕГЕНДА ОБЈЕКТА:</div> <div>1 - ПОРТИРНИЦА (П)</div> <div>2 - А1 ОДЕЉЕЊЕ (Су+П+1+Пк / П+3)</div> <div>3 - МАЛА ГАРАЖА (П)</div> <div>4 - АДМИНИСТРАТИВНИ ОБЈЕКАТ - ВИЛА (Су+П+1+Пк)</div> <div>5 - Ц ОДЕЉЕЊЕ (П+1/Су+П+1+Пк)</div> <div>6 - А ОДЕЉЕЊЕ И ПРИЈЕМНО (Су+П/Су+П+1)</div> <div>7 - ФИЗИОТЕРАПИЈА (П+Пк)</div> <div>8 - РАДНА ТЕРАПИЈА (П)</div> <div>9 - ХИДРОТЕРАПИЈА (Су+П)</div> <div>10 - Б ОДЕЉЕЊЕ (Су+П+1)</div> <div>11 - Д ОДЕЉЕЊЕ - ПЕДИЈАТРИЈА (Су+П)</div> <div>12 - ТЕХНИЧКИ БЛОК (П)</div> <div>13 - ГАСНА КОТАРНИЦА (П)</div> <div>14 - НАДСТРЕШНИЦА (П)</div> <div>15 - ЈАВНА ГАРАЖА (П+2)</div> <div>КРОВНИ ПОКРИВАЧ</div> <div>КРОВ</div>	<div>Легенда геодетских ознака:</div> <div>фактичко стање</div> <div>катастарско стање</div> <div>број катастарске парцеле</div> <div>канделабер</div> <div>канализациони шахт</div> <div>водоводни шахт(округли)</div> <div>водоводни шахт(четвргаст)</div> <div>дрво листопадно</div> <div>дрво зимзелено</div> <div>трав</div> <div>жбунасто растље</div> <div>електо стуб</div> <div>кабловски тт окно</div> <div>надземни кабловски ормарит</div> <div>бунар</div> <div>сливник</div> <div>споменик</div> <div>саобраћајни знак</div> <div>телефонска говорница</div>
--	--	--

ШИРА СИТУАЦИЈА - НОВОПРОЈЕКТОВАНО СТАЊЕ

<div>АРХИТЕКТОНСКО ГРАЂЕВИНСКИ ИНСТИТУТ</div> <div>Др. Ђорђа Јовановића 4/7, Нови Сад</div> <div>телефон: +381 21 511551</div> <div>е-маил: office@aginstitut.com</div> <div>веб: www.aginstitut.com</div>	<div>инвеститор:</div> <div>Клиника за рехабилитацију "Др. Милослав Зотовић", Београд</div> <div>назив објекта:</div> <div>А1 одељење, објекат број 2</div> <div>Клиника за рехабилитацију "Др. Милослав Зотовић", Београд</div> <div>К.П. 20488/1, К.О.Савски венац, РЕКОНСТРУКЦИЈА И НОВА ГРАДЊА</div>
<div>Одговорни пројектант:</div> <div>Милена Камаси, дипл.инж.арх.</div> <div>Број лиценце: 300 Ј196 10</div> <div>Сарадник:</div> <div>Наташа Апостоловић, мас.инж.арх.</div>	<div>део пројекта:</div> <div>1 ПРОЈЕКАТ АРХИТЕКТУРЕ</div> <div>Назив цртежа или графичког приказа:</div> <div>ШИРА СИТУАЦИЈА - НОВОПРОЈЕКТОВАНО СТАЊЕ</div>
<div>ознака врсте техничке документације:</div> <div>ИДР - ИДЕЈНО РЕШЕЊЕ</div>	<div>датум:</div> <div>Нов. 2019.</div> <div>размера:</div> <div>Р 1:500</div> <div>број пројекта:</div> <div>ЕА 0710/19-1</div> <div>црт.бр:</div> <div>1.5</div>

НАПОМЕНА: Други део парцеле није предмет пројекта.





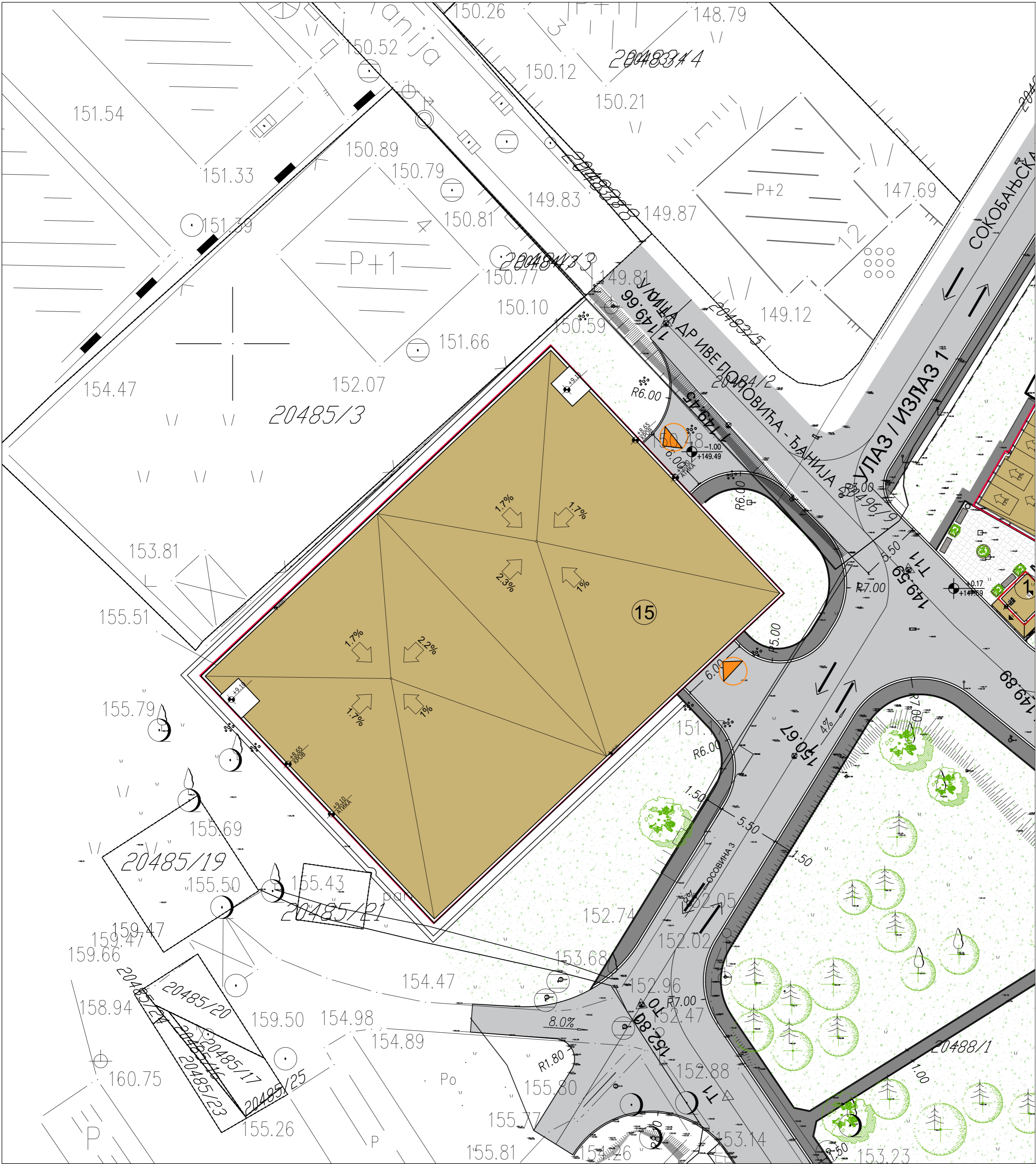
ЛЕГЕНДА ШРАФУРА, СИМБОЛА И ОЗНАКА

<div><div></div><div>ОСА ПУТА</div></div> <div><div>①</div><div>БРОЈ ОБЈЕКТА</div></div> <div><div>20496/9</div><div>БРОЈ КАТАСТАРСКЕ ПАРЦЕЛЕ</div></div> <div><div></div><div>КОЛСКИ ПРАВЦИ</div></div> <div><div></div><div>ПОТПОРНИ ЗИД</div></div> <div><div></div><div>УЛАЗИ У ОБЈЕКТЕ</div></div> <div><div></div><div>ГЛАВНИ УЛАЗ</div></div> <div><div></div><div>УЛАЗ ЗА ДОСТАВУ ХРАНЕ</div></div> <div><div></div><div>ПОМОЋНИ УЛАЗ</div></div> <div><div></div><div>ЗЕЛЕНЕ ПОВРШИНЕ И РАСТИЊЕ</div></div> <div><div></div><div>ВИСОКО РАСТИЊЕ - ДРВЕЋЕ У НЕПОСРЕДНОМ ОКРУЖЕЊУ</div></div> <div><div></div><div>НИСКО РАСТИЊЕ - ТРАВА</div></div>	<div><div></div><div>ПАРКИНГ - БЕТОНСКЕ ПЛОЧЕ</div></div> <div><div></div><div>КОЛОВОЗ - АСФАЛТ</div></div> <div><div></div><div>ПЕШАЧКЕ СТАЗЕ - БЕТОН</div></div> <div><div></div><div>ПЕШАЧКЕ СТАЗЕ - БЕХАТОН</div></div> <div><div></div><div>СЛОБОДНЕ ПОВРШИНЕ:</div></div> <div><div></div><div>ПЛАТО ИСПРЕД ОБЈЕКТА - БЕХАТОН</div></div> <div><div></div><div>ОПРЕМА:</div></div> <div><div></div><div>КЛУПА</div></div> <div><div></div><div>ЖАРДИЊЕРЕ</div></div> <div><div></div><div>КАНТА ЗА ОТПАТКЕ</div></div>
---	--



УЖА СИТУАЦИЈА - ОБЈЕКАТ 15 - ЈАВНА ГАРАЖА

<div><div></div><div>АРХИТЕКТОНСКО ГРАЂЕВИНСКИ ИНСТИТУТ Др. Ђорђа Јовановића 4/7, Нови Сад tel/fax: +381 21 511551 e-mail: office@aginstitut.com; web: www.aginstitut.com &lt;http://www.aginstitut.com&gt;</div></div>	инвеститор: Клиника за рехабилитацију "Др. Мирослав Зотовић", Београд	
	назив објекта: Јавна гаража, објекат број 15 Клиника за рехабилитацију "Др. Мирослав Зотовић", Београд, К.П. 20488/1, К.О.Савски венац, РЕКОНСТРУКЦИЈА И НОВА ГРАДЊА	
Одговорни пројектант: Милена Камаси, дипл.инж.арх.	део пројекта: 1 ПРОЈЕКАТ АРХИТЕКТУРЕ	
Број лиценце:	300 J196 10	Назив цртежа или графичког приказа: УЖА СИТУАЦИЈА - НОВОПРОЈЕКТОВАНО СТАЊЕ
ознака врсте техничке документације: ИАР - ИДЕЈНО РЕШЕЊЕ	датум: Нов. 2019.	број пројекта: ЕА 0710/19-1



ЛЕГЕНДА ШРАФУРА, СИМБОЛА И ОЗНАКА

- ОСА ПУТА

①

БРОЈ ОБЈЕКТА

20496/9

БРОЈ КАТАСТАРСКЕ ПАРЦЕЛЕ

КОЛСКИ ПРАВЦИ

ПОТПОРНИ ЗИД

ГЛАВНИ УЛАЗ

УЛАЗ ЗА ДОСТАВУ ХРАНЕ

ПОМОЋНИ УЛАЗ

ВИСОКО РАСТИЊЕ - ДРВЕЋЕ У НЕПОСРЕДНОМ ОКРУЖЕЊУ

НИСКО РАСТИЊЕ - ТРАВА

ПАРКИНГ - БЕТОНСКЕ ПЛОЧЕ

КОЛОВОЗ - АСФАЛТ

ПЕШАЧКЕ СТАЗЕ - БЕТОН

ПЕШАЧКЕ СТАЗЕ - БЕХАТОН

ПЛАТО ИСПРЕД ОБЈЕКТА - БЕХАТОН

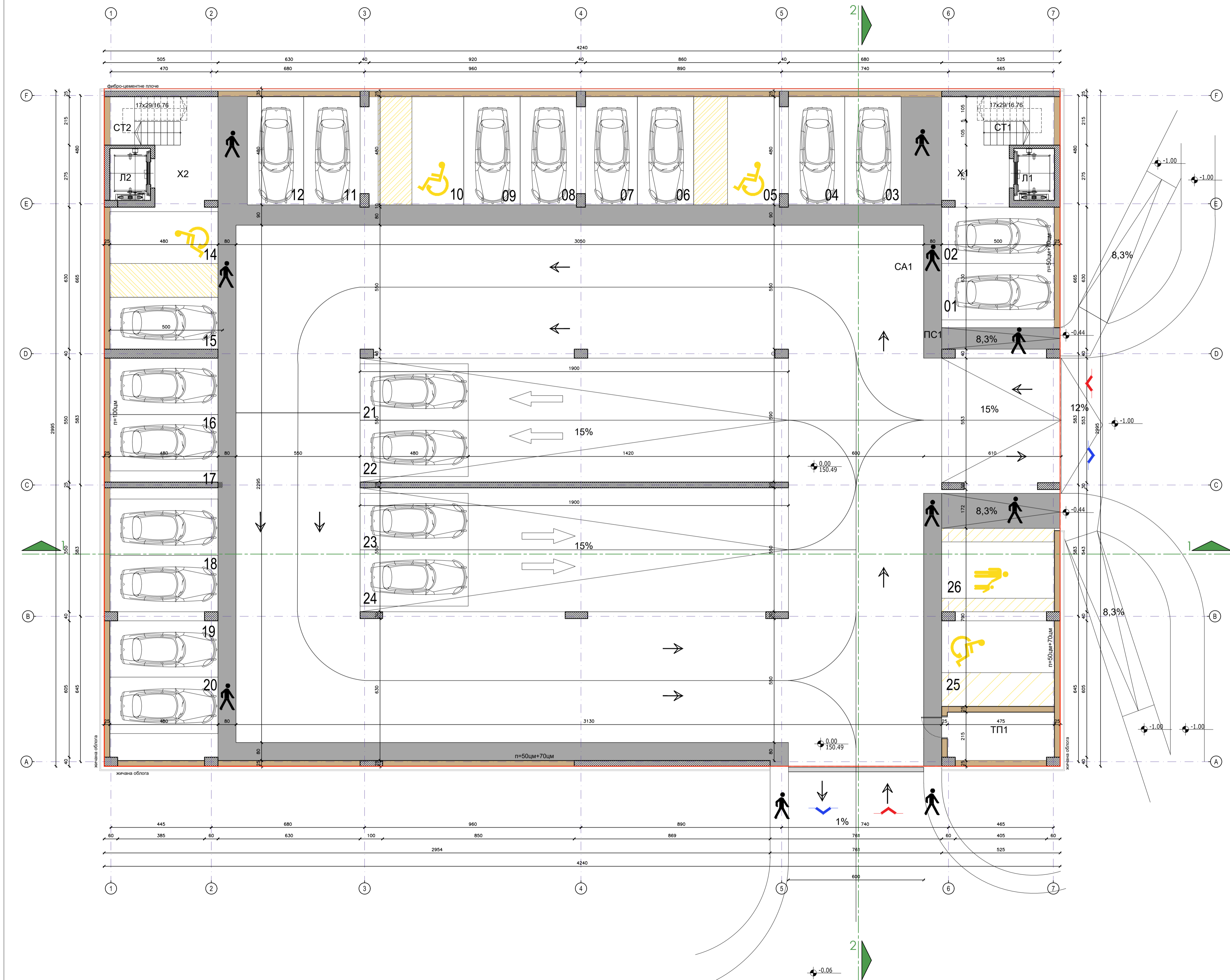
КАУПА

ЖАРДИЊЕРЕ

КАНТА ЗА ОТПАТКЕ

КРОВНИ ПОКРИВАЧ

КРОВ
- УЖА СИТУАЦИЈА - ОБЈЕКАТ 15 - ЈАВНА ГАРАЖА
- |  |   |                                |
|--|---|--------------------------------|
| <div><div><div></div></div><div>АРХИТЕКТОНСКО ГРАЂЕВИНСКИ ИНСТИТУТ<br/>Др. Ђорђа Јовановића 4/7, Нови Сад<br/>tel/fax: +381 21 511551<br/>e-mail: office@aginstitut.com;<br/>web: www.aginstitut.com &lt;http://www.aginstitut.com&gt;</div></div> | инвеститор:<br>Клиника за рехабилитацију "Др. Мирослав Зотовић",<br>Београд   |                                |
|  | назив објекта: Јавна гаража, објекат број 15<br>Клиника за рехабилитацију "Др. Мирослав Зотовић", Београд<br>К.П. 20488/1, К.О.Савски венац, РЕКОНСТРУКЦИЈА И НОВА ГРАДЊА |                                |
| Одговорни пројектант:<br>Милена Камаси, дипл.инж.арх.  | део пројекта:<br>1 ПРОЈЕКАТ АРХИТЕКТУРЕ   |                                |
| Број лиценце<br>300 Ј196 10  | Назив цртежа или графичког приказа:<br>УЖА СИТУАЦИЈА - НОВОПРОЈЕКТОВАНО СТАЊЕ   |                                |
| ознака врсте техничке документације:<br>ИАР - ИДЕЈНО РЕШЕЊЕ  | датум:<br>Нов. 2019.  | број пројекта:<br>ЕА 0710/19-1 |
- црт.бр: 16



ТАБЕЛАРНИ ПРИКАЗ ПОВРШИНА - ПРИЗЕМЉЕ

Br.	НАЗИВ ПРОСТОРИЈЕ	ОБРАДА ПОДА	КОРИСНА ПОВРШИНА / m² /
CA1	САОБРАЋАЈНИЦЕ	ПОЛИРАНИ БЕТОН	770,20
ПС1	ПЕШАЧКА СТАЗА	ПОЛИРАНИ БЕТОН	96,92
Л1	ЛИФТ	КЕРАМИЧКЕ ПЛОЧИЦЕ	4,14
Л2	ЛИФТ	КЕРАМИЧКЕ ПЛОЧИЦЕ	4,14
СТ1	СТЕПЕНИШТЕ	КЕРАМИЧКЕ ПЛОЧИЦЕ	7,02
СТ2	СТЕПЕНИШТЕ	КЕРАМИЧКЕ ПЛОЧИЦЕ	7,02
X1	ХОДНИК	КЕРАМИЧКЕ ПЛОЧИЦЕ	11,90
X2	ХОДНИК	КЕРАМИЧКЕ ПЛОЧИЦЕ	10,82
ТП1	ТЕХНИЧКА ПРОСТОРИЈА	КЕРАМИЧКЕ ПЛОЧИЦЕ	10,11
1-26	ПАРКИНГ	ПОЛИРАНИ БЕТОН	366,16
			1288,43

УКУПНО НЕТО ПОВРШИНА ПРИЗЕМЉА П=1288,43m²  
УКУПНО БРУТО ПОВРШИНА ПРИЗЕМЉА П=1274,12m²

УКУПНО 26 ПАРКИНГ МЕСТА НА ПРИЗЕМЉУ

ЛЕГЕНДА-СИМБОЛИ

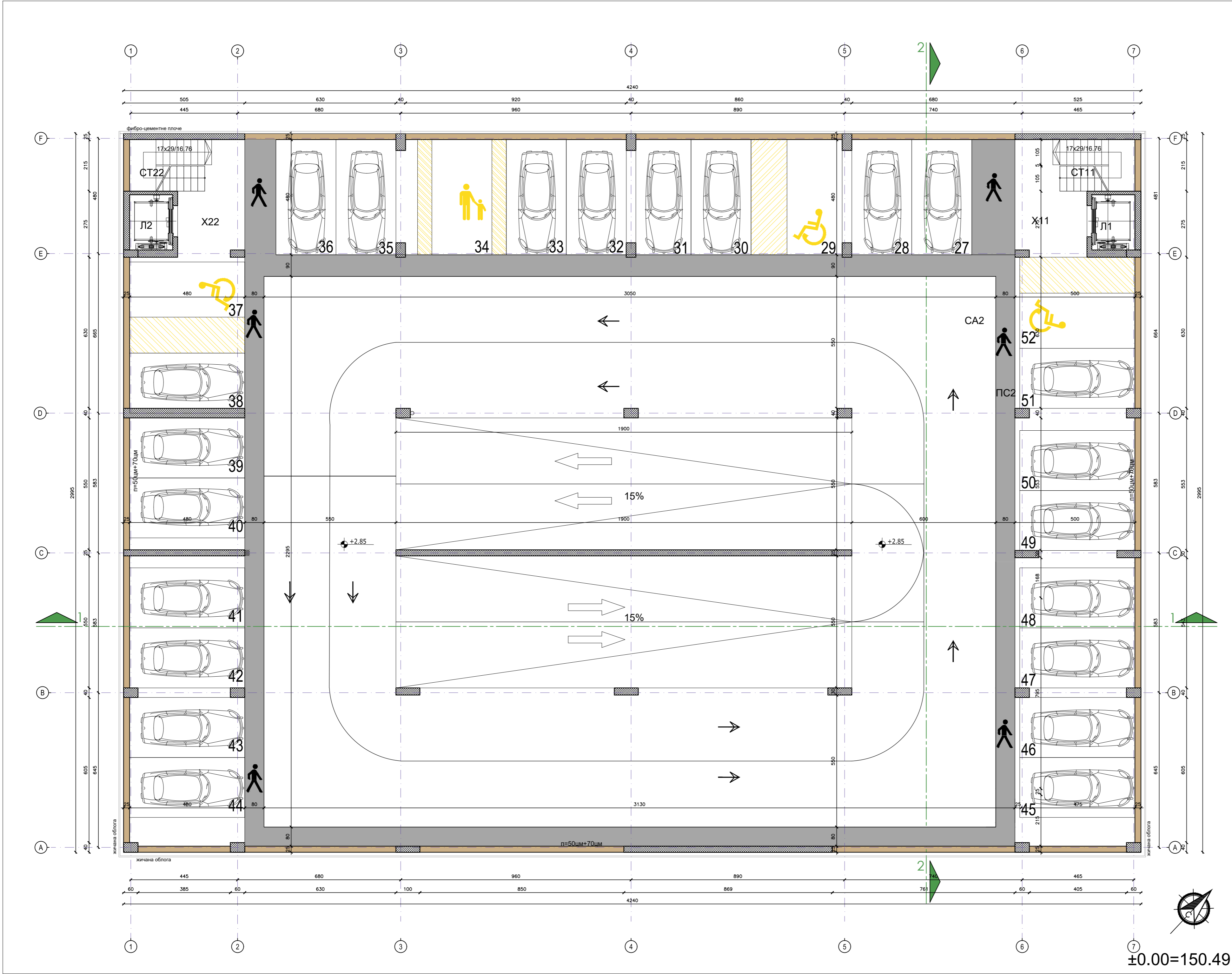
	ПАРКИНГ МЕСТО ЗА ИНВАЛИДЕ, 230*150*500цм
	ПАРКИНГ МЕСТО ЗА МАЈКЕ СА ДЕЦОМ, 60*250*60*500цм
	СТАНДАРДНО ПАРКИНГ МЕСТО, 250*500цм, 230*500цм, 230*480цм
	СТАЗА ЗА ПЕШАКЕ

ЛЕГЕНДА ШРАФУРА И ОЗНАКА

01 ОЗНАКЕ ПАРКИНГ МЕСТА	ОСЕ	ГЛАВНИ УЉАЗ
ЗИДОВИ	АРМИРАНИ БЕТОН	ИЗЉАЗ
СМЕР САОБРАЋАЈНИЦЕ	ГРАНИЦА ОБЈЕКТА	

ОСНОВА ПРИЗЕМЉА\_ГАРАЖА

	АРХИТЕКТОНСКО ГРАЂЕВИНСКИ ИНСТИТУТ Др. Борђа Јовановића 4/7, Нови Сад тел/факс: +381 21 511551 е-маил: office@aginstitut.com; веб: www.aginstitut.com -http://www.aginstitut.com	Инвеститор: Клиника за рехабилитацију "Др. Мирослав Зотовић", Сокобанска 13, Београд
Одговорни пројектант: Милена Камаси, дипл.инж.арх.	Број лиценце 300 Ј196 10	назив објекта: ГАРАЖА, објекат бр.15- Клиника за рехабилитацију "Др. Мирослав Зотовић", Београд К.П. 20488/1, К.О.Савски венац РЕКОНСТРУКЦИЈА И НОВА ГРАЂАЊА
део пројекта: 1 ПРОЈЕКАТ АРХИТЕКТУРЕ		Назив цртежа или графичког приказа: ОСНОВА ПРИЗЕМЉА
ознака врсте техничке документације: ИДР - ИДЕЈНО РЕШЕЊЕ		датум: Нов. 2019.
		размера: Р 1:100
		број пројекта: ЕА 0710/19-1
		црт.бр.: 2



ТАБЕЛАРНИ ПРИКАЗ ПОВРШИНА -1. СПРАТ			
Бр.	НАЗИВ ПРОСТОРИЈЕ	ОБРАДА ПОДА	КОРИСНА ПОВРШИНА / m² /
СА2	САОБРАЋАЈНИЦЕ	ПОЛИРАНИ БЕТОН	689,31
ПС2	ПЕШАЧКА СТАЗА	ПОЛИРАНИ БЕТОН	106,04
Л1	ЛИФТ	КЕРАМИЧКЕ ПЛОЧИЦЕ	
Л2	ЛИФТ	КЕРАМИЧКЕ ПЛОЧИЦЕ	
СТ11	СТЕПЕНИШТЕ	КЕРАМИЧКЕ ПЛОЧИЦЕ	7,02
СТ22	СТЕПЕНИШТЕ	КЕРАМИЧКЕ ПЛОЧИЦЕ	7,02
Х11	ХОДНИК	КЕРАМИЧКЕ ПЛОЧИЦЕ	11,90
Х22	ХОДНИК	КЕРАМИЧКЕ ПЛОЧИЦЕ	10,82
27-52	ПАРКИНГ	ПОЛИРАНИ БЕТОН	373,58
			1205,69

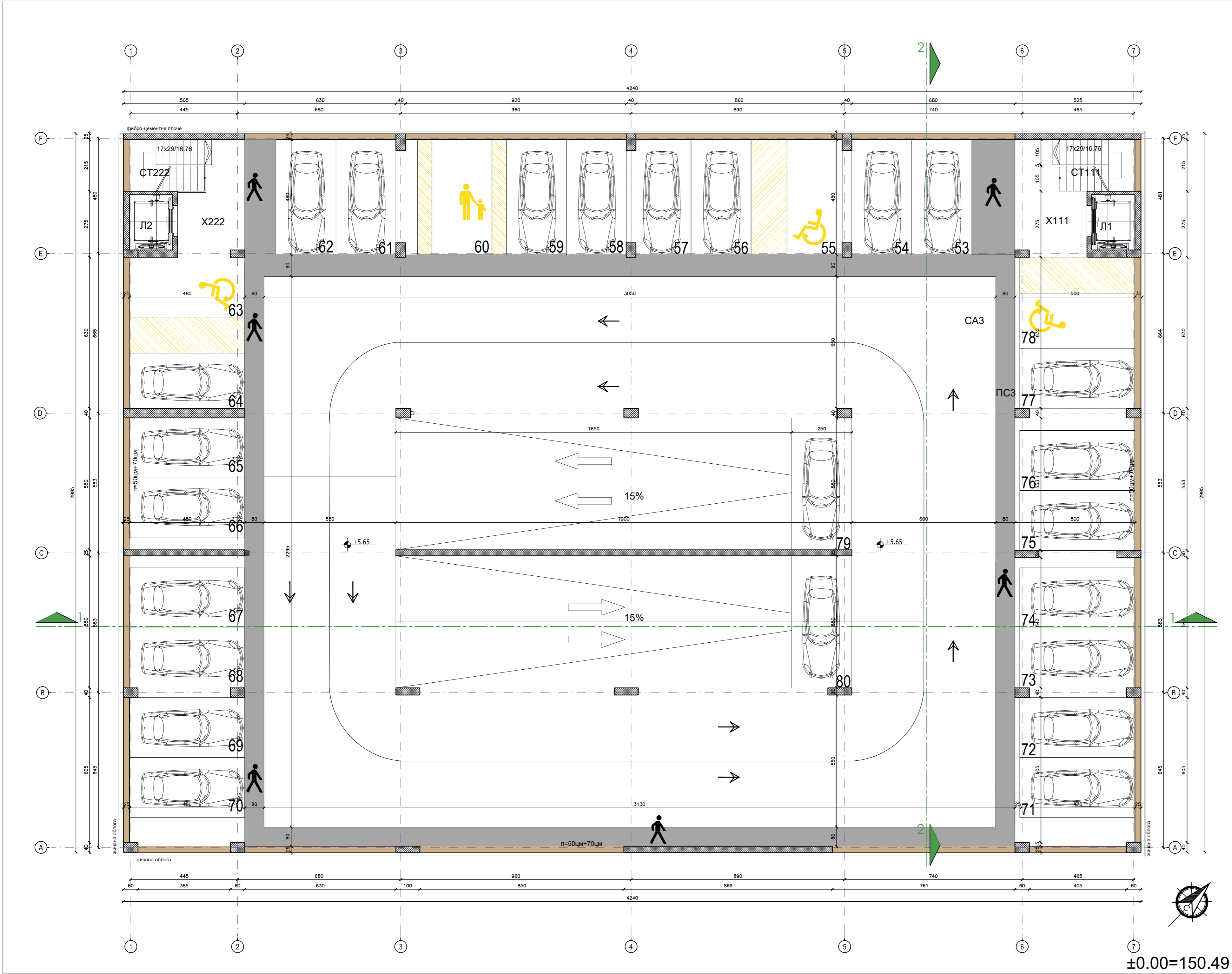
УКУПНО НЕТО ПОВРШИНА: П=1205,69м²  
УКУПНО БРУТО ПОВРШИНА: П=1274,12м²

УКУПНО 26 ПАРКИНГ МЕСТА НА 1. СПРАТУ

ЛЕГЕНДА-СИМБОЛИ	
	ПАРКИНГ МЕСТО ЗА ИНВАЛИДЕ, 230+150*500цм
	ПАРКИНГ МЕСТО ЗА МАЈКЕ СА ДЕЦОМ, 60+250+60*500цм
	СТАНДАРДНО ПАРКИНГ МЕСТО, 250*500цм, 230*500цм, 230*480цм
	СТАЗА ЗА ПЕШАКЕ

ЛЕГЕНДА ШРАФУРА И ОЗНАКА			
01	ОЗНАКЕ ПАРКИНГ МЕСТА		ОСЕ
			ЗИДОВИ
			АРМИРАНИ БЕТОН
			ГРАНИЦА ОБЈЕКТА
	СМЕР САОБРАЋАЈНИЦЕ		

ОСНОВА 1. СПРАТА			
	АРХИТЕКТОНСКО ГРАЂЕВИНСКИ ИНСТИТУТ Др. Ђорђа Јовановића 4/7, Нови Сад тел/факс: +381 21 51 1551 е-маил: office@aginstitut.com; web: <a href="http://www.aginstitut.com">www.aginstitut.com</a> < <a href="http://www.aginstitut.com">http://www.aginstitut.com</a> >	Инвеститор: Клиника за рехабилитацију "Др. Милослав Зотовић", Сокобањска 13, Београд	
		назив објекта: ГАРАЖА, објекат бр.15- клиника за рехабилитацију "Др. Милослав Зотовић", Београд К.П. 20488/1, К.О.Савски венац РЕКОНСТРУКЦИЈА И НОВА ГРАДЊА	
Одговорни пројектант: Милена Камаси, дипл.инж.арх.	Број лиценце 300 Ј196 10	део пројекта: <b>1 ПРОЈЕКАТ АРХИТЕКТУРЕ</b>	
		Назив цртежа или графичког приказа:  ОСНОВА 1. СПРАТА	
ознака врсте техничке документације: <b>ИДР - ИДЕЈНО РЕШЕЊЕ</b>	датум: Нов. 2019.	размера: Р 1:100	број пројекта: ЕА 0710/19-1
			црт.бр: <b>3</b>



ТАБЕЛАРНИ ПРИКАЗ ПОВРШИНА -2. СПРАТ

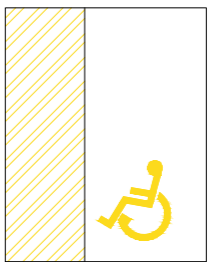
Вр.	НАЗИВ ПРОСТОРИЈЕ	ОБРАДА ПОДА	КОРИСНА ПОВРШИНА / m² /
СА3	САОБРАЋАЈНИЦЕ	ПОЛИРАНИ БЕТОН	484,60
ПС3	ПЕШАЧКА СТАЗА	ПОЛИРАНИ БЕТОН	106,04
Л1	ЛИФТ	КЕРАМИЧКЕ ПЛОЧИЦЕ	
Л2	ЛИФТ	КЕРАМИЧКЕ ПЛОЧИЦЕ	
СТ111	СТЕПЕНИШТЕ	КЕРАМИЧКЕ ПЛОЧИЦЕ	
СТ222	СТЕПЕНИШТЕ	КЕРАМИЧКЕ ПЛОЧИЦЕ	
Х111	ХОДНИК	КЕРАМИЧКЕ ПЛОЧИЦЕ	11,90
Х222	ХОДНИК	КЕРАМИЧКЕ ПЛОЧИЦЕ	10,82
53-80	ПАРКИНГ	ПОЛИРАНИ БЕТОН	401,08
			1014,44

УКУПНО НЕТО ПОВРШИНА: П=1014,44m²

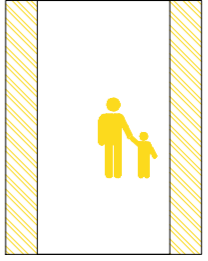
УКУПНО БРУТО ПОВРШИНА: П=1274,12m²

УКУПНО 28 ПАРКИНГ МЕСТА НА 2. СПРАТУ

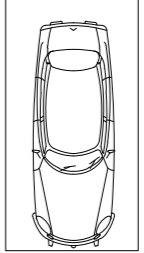
ЛЕГЕНДА-СИМБОЛИ



ПАРКИНГ МЕСТО ЗА ИНВАЛИДЕ, 230\*150\*500цм



ПАРКИНГ МЕСТО ЗА МАЈКЕ СА ДЕЦОМ, 60\*250\*60\*500цм



СТАНДАРДНО ПАРКИНГ МЕСТО, 250\*500цм, 230\*500цм, 230\*480цм



СТАЗА ЗА ПЕШАКЕ

ЛЕГЕНДА ШРАФУРА И ОЗНАКА

01 ОЗНАКЕ ПАРКИНГ МЕСТА

ОСЕ

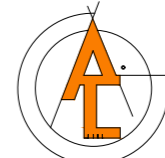
ЗИДОВИ

СМЕР САОБРАЋАЈНИЦЕ

АРМИРАНИ БЕТОН

ГРАНИЦА ОБЈЕКТА

ОСНОВА 2. СПРАТА



АРХИТЕКТОНСКО ГРАЂЕВИНСКИ ИНСТИТУТ  
Др. Ђорђа Јовановића 4/7, Нови Сад  
тел/факс: +381 21 51 1551  
е-маил: office@aginstitut.com;  
web: www.aginstitut.com <http://www.aginstitut.com>

Инвеститор:  
Клиника за рехабилитацију "Др. Мирослав Зотовић",  
Сокобањска 13, Београд

назив објекта: ГАРАЖА, објекат бр.15- клиника за рехабилитацију  
"Др. Мирослав Зотовић", Београд К.П. 20488/1, К.О.Савски венац  
РЕКОНСТРУКЦИЈА И НОВА ГРАДЊА

Одговорни пројектант:  
Милена Камаси, дипл.инж.арх.

Број лиценце  
300 Ј196 10

део пројекта:  
1 ПРОЈЕКАТ АРХИТЕКТУРЕ

Ознака врсте техничке документације:  
ИАР - ИДЕЈНО РЕШЕЊЕ

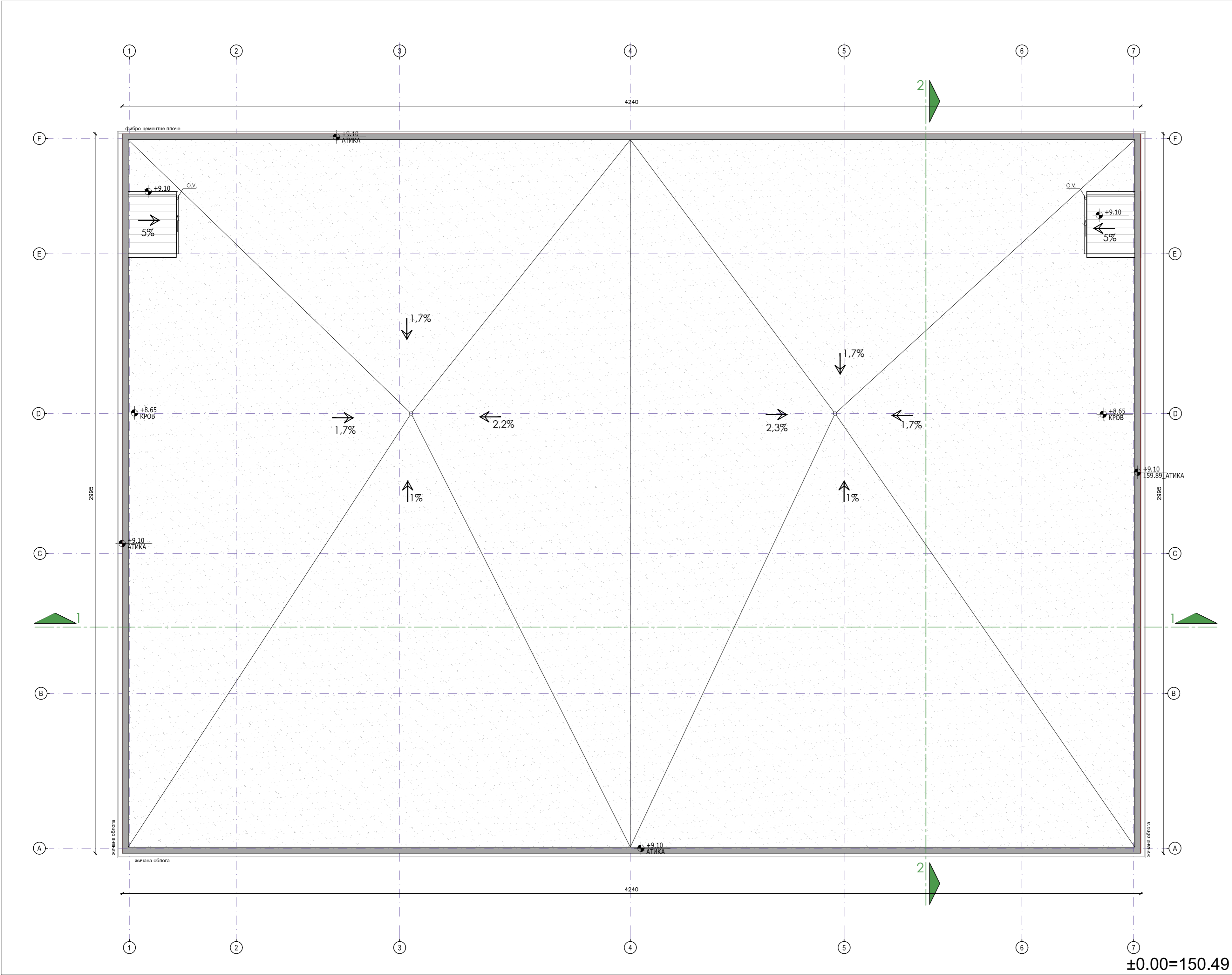
Назив цртежа или графичког приказа:  
ОСНОВА 2. СПРАТА

датум:  
Нов. 2019.

размера:  
Р 1:100

број пројекта:  
ЕА 0710/19-1

црт.бр. 4



### ШРАФУРЕ И МАТЕРИЈАЛИЗАЦИЈА

	РАВАН КРОВ		АТИКА		ТРАПЕЗАСТИ ЛИМ
--	------------	--	-------	--	----------------

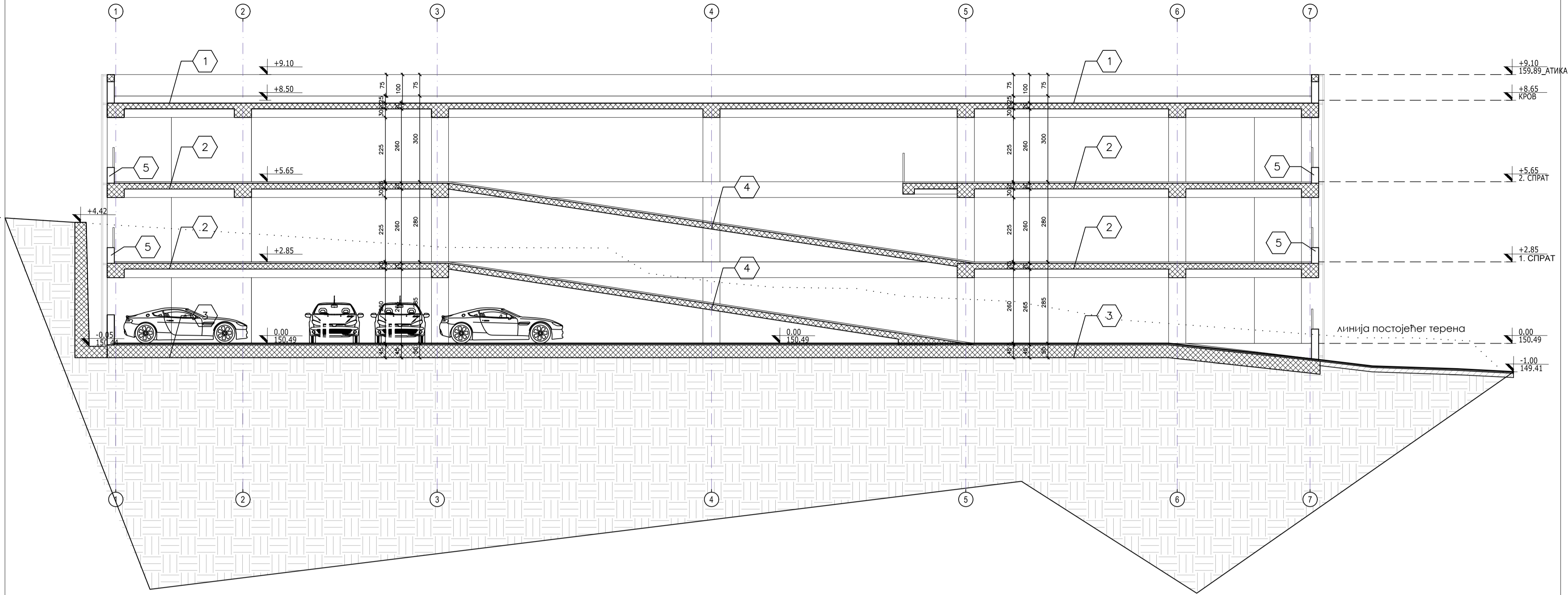
### ОЗНАКЕ

	СТРУКТУРНА ГРАНИЦА ГАБАРИТА ПРИЗЕМЉА		ПАД КРОВНЕ РАВНИ
	ПОЗИЦИЈА ОЛУЧНЕ ВЕРИКАЛЕ НА ОЛУЧНОЈ ХОРИЗОНТАЛИ		ПРАВАЦ ПАДА ОЛУЧНЕ ХОРИЗОНТАЛЕ
	РЕЛАТИВНА/АПСОЛУТНА НИВЕЛАЦИОНА КОТА		

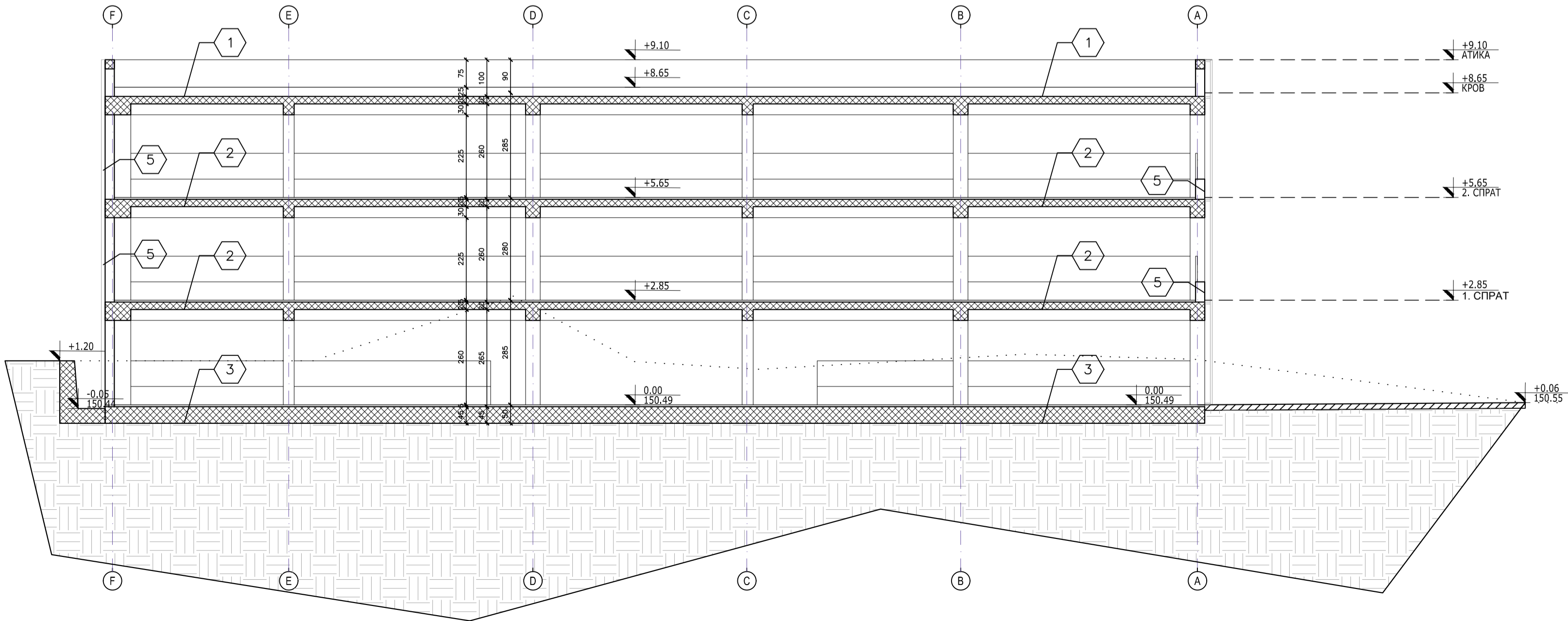
### ОСНОВА РАВНОГ КРОВА

	АРХИТЕКТОНСКО ГРАЂЕВИНСКИ ИНСТИТУТ Др. Ђорђа Јовановића 4/7, Нови Сад тел/факс: +381 21 511551 е-маил: office@aginstitut.com; web: www.aginstitut.com <http://www.aginstitut.com>	Инвеститор: Клиника за рехабилитацију "Др. Мирослав Зотовић", Сокобањска 13, Београд	
	Одговорни пројектант: Милена Камаси, дипл.инж.арх.	Број лиценце 300 Ј196 10	назив објекта: ГАРАЖА, објекат бр.15- клиника за рехабилитацију "Др. Мирослав Зотовић", Београд К.П. 20488/1, К.О.Савски венац РЕКОНСТРУКЦИЈА И НОВА ГРАДЊА
		део пројекта: 1 ПРОЈЕКАТ АРХИТЕКТУРЕ	
ознака врсте техничке документације: ИАР - ИДЕЈНО РЕШЕЊЕ		Назив цртежа или графичког приказа: ОСНОВА КРОВА	
датум: Нов. 2019.		размера: Р 1:100	број пројекта: ЕА 0710/19-1
		црт.бр.:	<b>5</b>

ПРЕСЕК 1-1



ПРЕСЕК 2-2



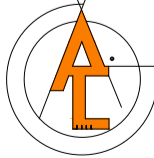

ЛЕГЕНДА-МАТЕРИЈАЛИЗАЦИЈА

- мршав бетон
- земља
- бетон
- линија постојећег терена

ЛЕГЕНДА-слојеви

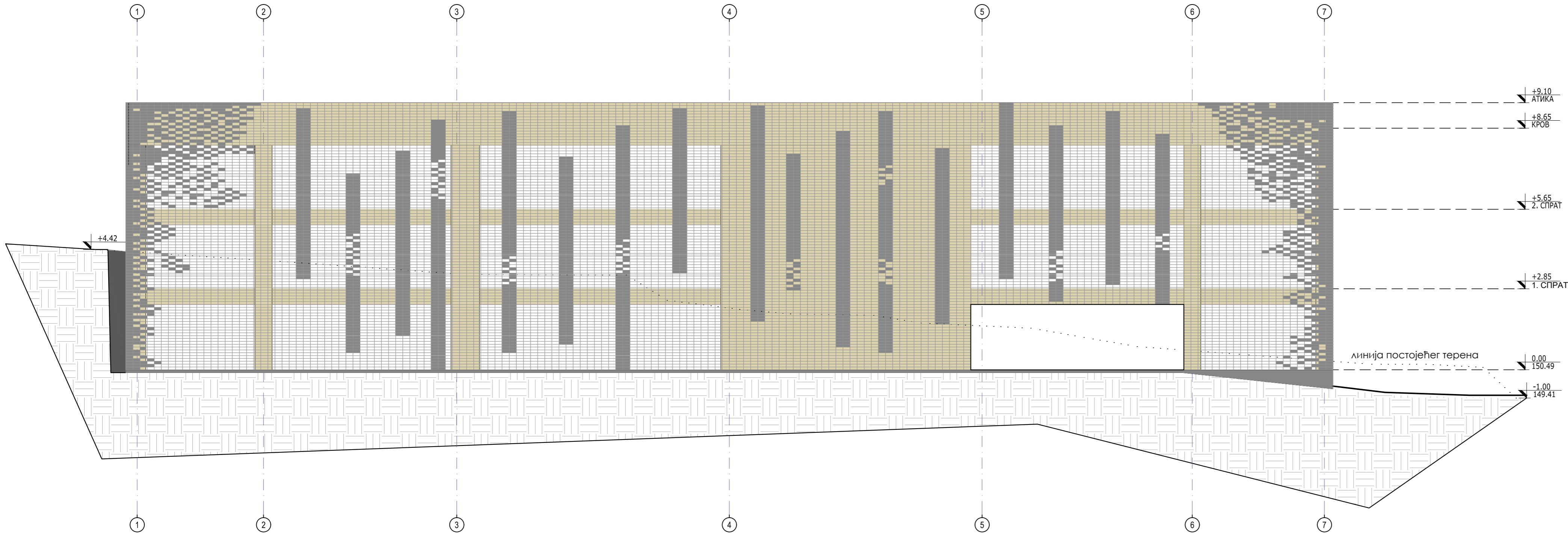
- 1. РАВАН КРОВ
  - заштитни премаз
  - хидроизолација
  - слој за пад
  - хидроизолација
  - АБ плоча
- 2. МЕЃУСПРАТНА КОНСТРУКЦИЈА
  - полирани кварцни бетонски под
  - АБ плоча
- 3. ПОДНА ПЛОЧА
  - полирани кварцни бетонски под
  - хидроизолација
  - АБ плоча
  - хидроизолација
  - песак
  - шљунак
  - земља
- 4. РАМПА
  - полирани кварцни бетонски под
  - АБ плоча
- 5.ЗИД
  - АБ стуб
  - завршна фасадна облога

ПРЕСЕК 1-1 И 2-2

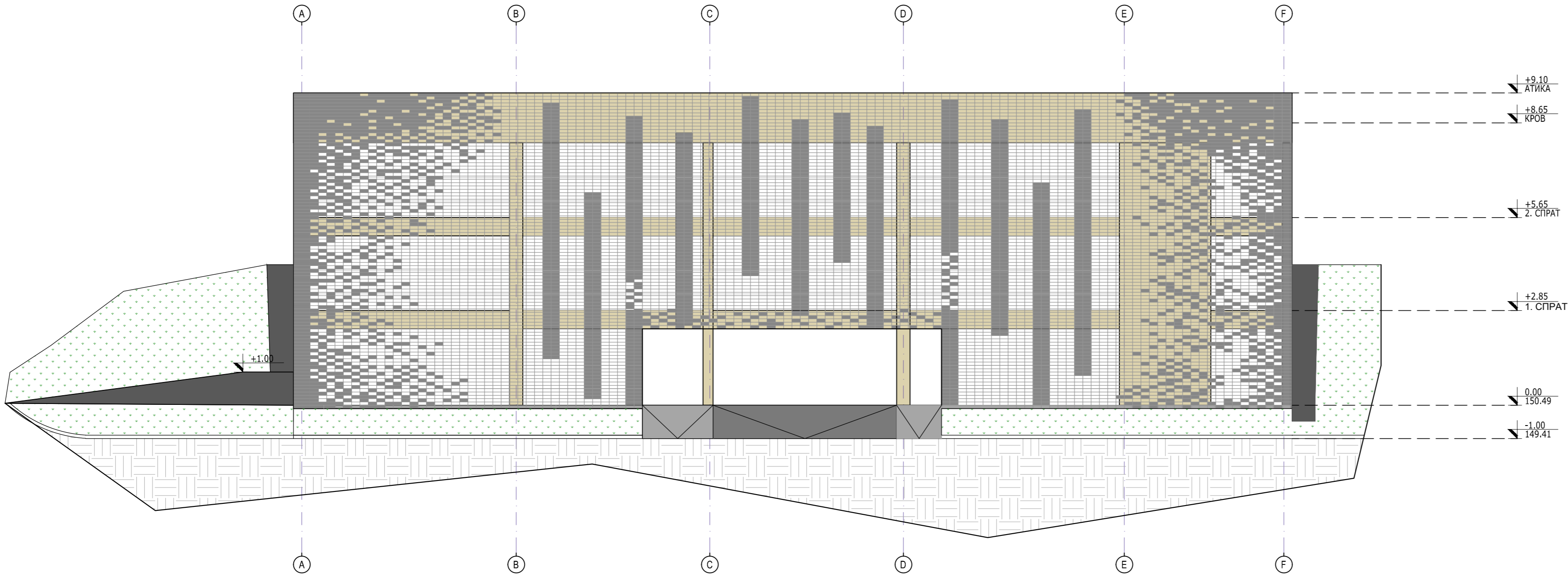
	АРХИТЕКТОНСКО ГРАЂЕВИНСКИ ИНСТИТУТ Др. Борђа Јовановића 4/7, Нови Сад тел/факс: +381 21 511551 е-пошта: office@aginstitut.com; веб: www.aginstitut.com <http://www.aginstitut.com>		Инвеститор: Клиника за рехабилитацију "Др. Милослав Зотовић", Сокобањска 13, Београд	
	Одговорни пројектант: Милена Камаси, дипл.инж.арх.		Број лиценце 300 Ј196 10	део пројекта: 1 ПРОЈЕКАТ АРХИТЕКТУРЕ
		Назив цртежа или графичког приказа: ПРЕСЕЦИ		
ознака врсте техничке документације: ИДР - ИДЕЈНО РЕШЕЊЕ		датум: Нов. 2019.	размера: Р 1:100	број пројекта: ЕА 0710/19-1
		црт.бр. <b>6</b>		

±0.00=150.49

ЈУГОИСТОЧНА ФАСАДА



СЕВЕРОИСТОЧНА ФАСАДА



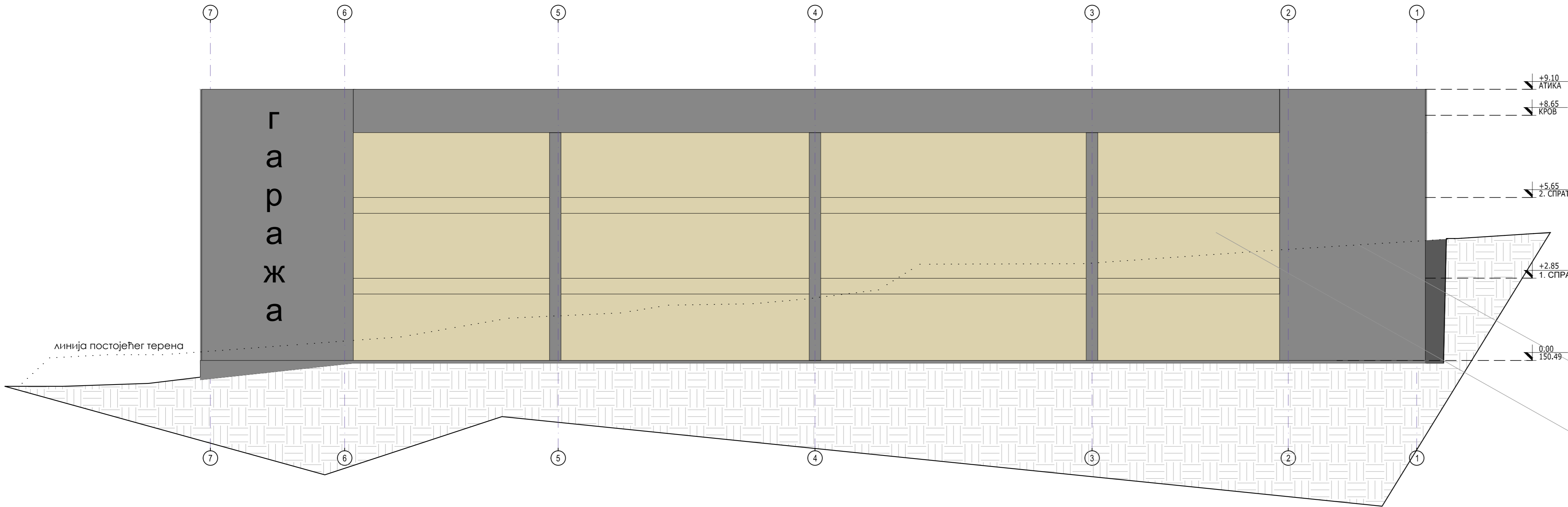
ЛЕГЕНДА МАТЕРИЈАЛА

	метална мрежа за уградњу "flexbrick"
	"flexbrick" уграђен у мрежу (подконструкцију)
	"flexbrick" у двуплом слоју
	постојећа конструкција у објекту бојена у RAL 0808020
	"flexbrick" -RAL 0006500
	трава

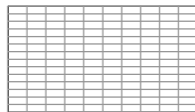
ИЗГЛЕДИ

		АРХИТЕКТОНСКО ГРАЂЕВИНСКИ ИНСТИТУТ Др. Ђорђа Јовановића 4/7, Нови Сад tel/fax: +381 21 511551 e-mail: office@aginstitut.com; web: www.aginstitut.com <http://www.aginstitut.com>		Инвеститор: Клиника за рехабилитацију "Др. Мирослав Зотовић", Сокобањска 13, Београд	
				назив објекта: ГАРАЖА, објекат бр.15- клиника за рехабилитацију "Др. Мирослав Зотовић", Београд, К.П. 20488/1, К.О.Савски венац РЕКОНСТРУКЦИЈА И НОВА ГРАДЊА	
Одговорни пројектант: Милена Камаси, дипл.инж.арх.		Број лиценце 300 J196 10		део пројекта: <b>1 ПРОЈЕКАТ АРХИТЕКТУРЕ</b>	
				Назив цртежа или графичког приказа:  <b>ИЗГЛЕДИ</b>	
ознака врсте техничке документације: <b>ИДР - ИДЕЈНО РЕШЕЊЕ</b>		датум: Нов. 2019.		размера: P 1:100	број пројекта: ЕА 0710/19-1
				црт.бр.:	<b>7</b>

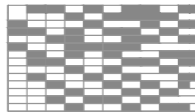
СЕВЕРОЗАПАДНА ФАСАДА



ЛЕГЕНДА МАТЕРИЈАЛА



метална мрежа за уградњу "flexbrick"



"flexbrick" уграђен у мрежу (подконструкцију)



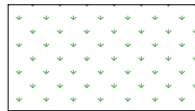
"flexbrick" у двуплом слогу



постојећа конструкција у објекту бојена уRAL 0808020



"flexbrick" -RAL 0006500



трава

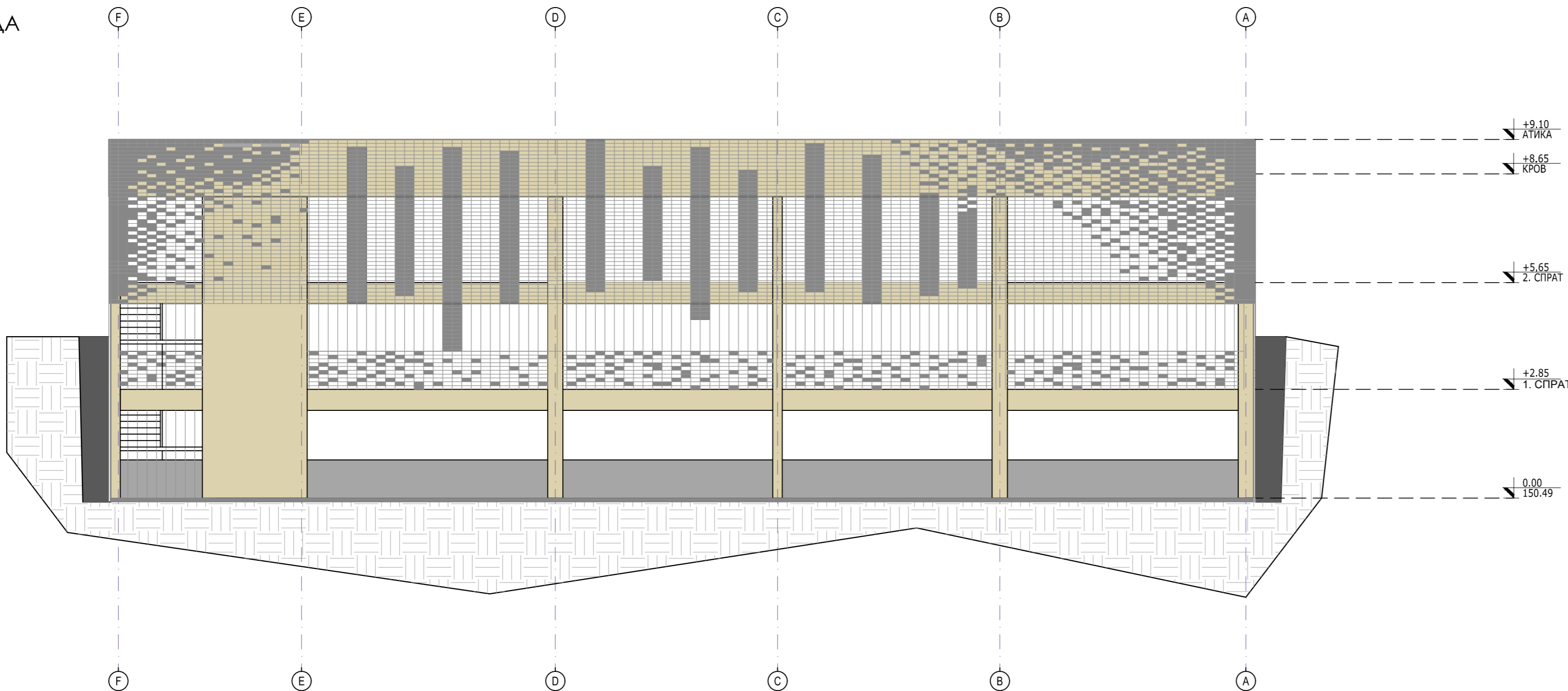


Фибро цементне плоче Equitone -festiva TE15

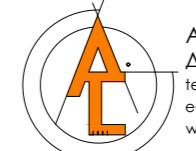


Фибро цементне плоче Equitone -festiva TE10

ЈУГОЗАПАДНА ФАСАДА



ИЗГЛЕДИ



АРХИТЕКТОНСКО ГРАЂЕВИНСКИ ИНСТИТУТ  
Др. Ђорђа Јовановића 4/7, Нови Сад  
tel/fax: +381 21 511551  
e-mail: office@aginstitut.com;  
web: www.aginstitut.com <http://www.aginstitut.com>

Инвеститор:  
Клиника за рехабилитацију "Др. Мирослав Зотовић",  
Сокобанска 13, Београд  
назив објекта: ГАРАЖА, објекат бр.15- клиника за рехабилитацију "Др.  
Мирослав Зотовић", Београд, К.П. 20488/1, К.О.Савски венац  
РЕКОНСТРУКЦИЈА И НОВА ГРАДЊА

Одговорни пројектант:  
Милена Камаси, дипл.инж.арх.

Број лиценце  
300 J196 10

ИЗГЛЕДИ

Назив цртежа или графичког приказа:

ознака врсте техничке документације:  
ИДР - ИДЕЈНО РЕШЕЊЕ

датум:  
Нов. 2019.

размера:  
Р 1:100

број пројекта:  
ЕА 0710/19-1

црт.бр.:

8